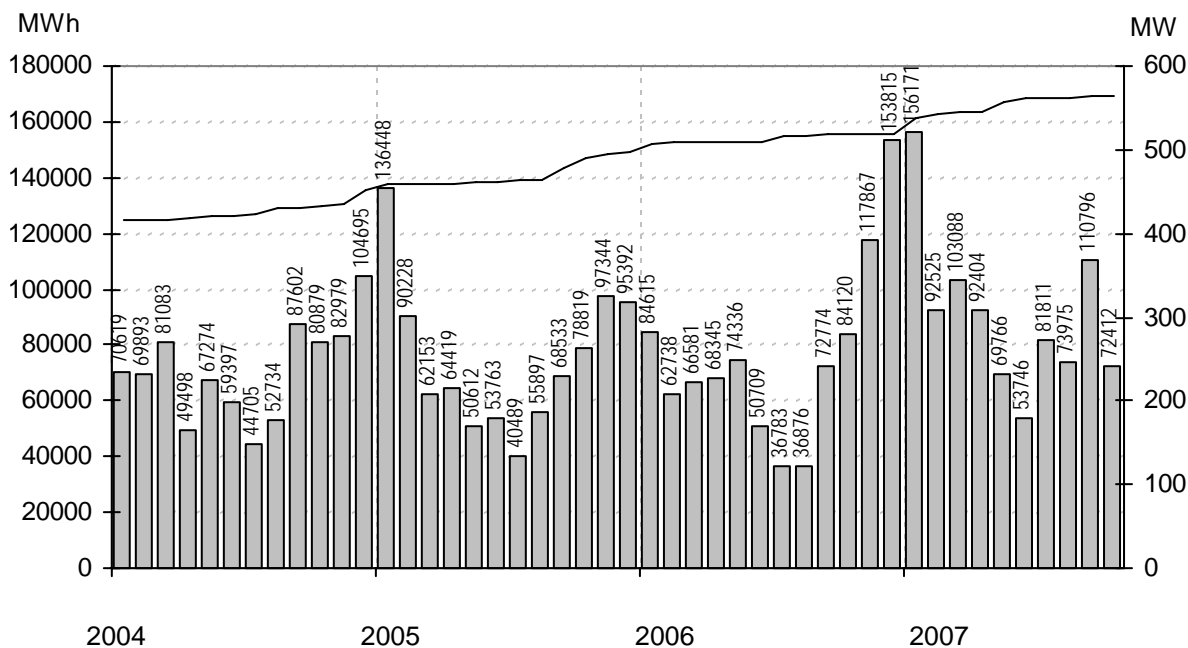


# Vindkraftverk

oktober 2007

Internetadress: <http://www.vindenergi.org/driftuppfolj.htm>

## Vindproducerad el



Staplarna visar producerad energi per månad i MWh, linjen visar installerad effekt i MW

## Sammanfattning

Installerad effekt	(MW)	565
Antal verk	(st)	817
Rapporterade denna månad	(st)	697
Elproduktion		
2005	(MWh)	894098
2006	(MWh)	909559
2007	(MWh)	906694
Rapporterat denna månad	(MWh)	72412

Vindens energiinnehåll	
Månaden jämfört med samma månad tidigare år	73 %
Året hittills jämfört med samma period under tidigare år	115 %
Senaste 12 månaderna jämfört med samma period under tidigare år	120 %

### Förklaringar till tabellen på följande sidor

Ber	Av ägaren lämnad uppgift på beräknad elproduktion		
Årtal	Sammanlagd elproduktion under respektive år		
12mån	Elproduktion och tillgänglighet senaste 12 månaderna		
Månad	Elproduktion under månaden		
Tid	Andel av månaden som generatoren varit inkopplad på nät		
*	Nytt verk		
MS	Mindre störning	PU	Planerat underhåll
YNS	Yttre nätstörning	ÖPS	Övrigt planerat stopp
ÖYS	Övrig yttre störning	TF	Tekniskt fel

### Ett ELFORSK - Statens Energimyndighetsprojekt

Sammanställningen gjord 2007-11-12

Ansvarig:

Nils-Eric Carlstedt, telefon: 08 - 739 54 67

E-post: [nilseric.carlstedt@vattenfall.com](mailto:nilseric.carlstedt@vattenfall.com)

Adress: Vattenfall Power Consultant AB, Vindstatistik

Box 527

162 16 Stockholm

Telefon: 08 - 739 60 00 vx Fax: 08 - 739 62 98





Ny *	Effekt (kW)		Nr Anläggning	Placering	D/H	I drift	Ber	2005	2006	2007	12mån	12mån	Månad	Tid	Hindertid (tim)						
	Hög	Låg													Benämning, Ort	Karta	(m)	MWh	MWh	MWh	MWh
490	WindWorld	135	Kastlösavind,Kastlösa	G4c	37/42	950711	1100	939	823	854	1120	100	60	64							
490	WindWorld	140	Hablingbovind 2,Hablingbo	I5i	37/41	950801	1225	996	1006	950	1207	100	102	76							
490	WindWorld	139	Hablingbovind 1,Hablingbo	I5i	37/41	950801	1225	884	894	919	1160	100	93	76							
490	WindWorld	170	JMR Vindfarm Victoria,Näs	I5i	37/41	951215	1150	898	903	853	1145	100	47	50							
500	Vestas	543	Slitevind III,Näs	I5f	39/41	930209	1350	1092	1039	1016	1338	99	80	71							
500	Vestas	504	Seglaberga IV,L.Tjärby	C4e	39/40	930701	1000	735	538	668	802	100	30								
500	Vestas	80	Molly Tängen,Orust	A7i	39/41	930923	1350	1166	994	1100	1500	99	83	60							
500	Vestas	90	Elektro Glitte,Näs	I5f	39/41	931220	1200	1121	1030	1031	1355	99	79	69							
500	Vestas	91	Rehn Kraft I,Näs	I5f	39/41	931221	1200	1023	972	948	1246	99	71	67							
500	Vestas	103	Storegården,Ås	C8d	39/41	940428		636	521	571	756	99	41	46							
500	Vestas	108	Stavar Bursvind,Näs	I5f	39/41	940826	1200	1221	1156	1108	1482	100	89	65							
500	Vestas	114	Barsebäck III,Barsebäck	C2h	39/40	941017	1150	1028	935	898	1200	100	54	51							
500	Vestas	550	Vindudd IV,Gröttingbo	J5g	39/41	941115	1050	1016	924	864	1126	99	58	64	4						
500	Vestas	551	Vindudd V,Gröttingbo	J5g	39/41	941115	1050	1026	932	889	1154	98	61	74							
500	Vestas	127	Ingeborg,Hogenäset	A8f	39/39	950125	1100	1057	954	952	1305	99	76	61	1						
500	Vestas	124	Sophie Hogenäset,Sotenäs	A8f	39/41	950131	1100	1084	969	945	1301	100	66	57							
500	Vestas	125	Häckenäs Betty,Vadstena	E8f	39/41	950209	1120	895	762	794	1077	100	70	59							
500	Vestas	128	Sönnertorp I,Sönnertorp	C4a	39/41	950213	890	968	771	818	1021	100	47	52							
500	Vestas	553	Ryftes Maria,Näs	I5f	39/41	950316	1200	992	925	972	1276	98	71	68	19						
500	Vestas	552	Slitevind VII,Näs	I5f	39/41	950316	1200	1001	949	990	1302	99	75	67	29						
500	Vestas	131	Sönnertorp II,V:a Karup	C4a	39/40	950331	890	996	888	837	1129	100	47	53							
500	WindWorld	150	ID480,Näs	I5f	37/41	950927	1200	928	900	239	519	100	76	76							
500	WindWorld	151	ID481,Näs	I5f	37/41	950927	1250	970	841		269	100									
500	WindWorld	561	BEA 1,Näs	I5f	37/41	951001	1200	773	414	799	799	100	73	71							
500	WindWorld	158	Linds,Näs	I5f	37/41	951001	1200	877	951	1000	1323	100	81	75							
500	WindWorld	152	Ahlsten Energi AB,Näs	I5f	37/41	951002	1250	1009	796	842	965	100	85	73							
500	Enercon	147	Ruuthsbo I,Ruuthsbo	D1h	40/42	951020	1500	1225	1134	1103	1420	98	61	85						20	
500	WindWorld	153	LSG (fd Vindkomp. 1),Näs	I5f	37/41	951101	1150	815	760	850	1106	100	63								
500	WindWorld	554	Greifenstein Wind AB 1,Nä	I5f	37/41	951116	1150	777	473	724	802	100	61	73							
500	WindWorld	555	Greifenstein Wind AB 2,Nä	I5f	37/41	951120	1150	819	644	687	835	100	60	56							
500	WindWorld	155	ID485,Näs	I5f	37/41	951120	1200	858	866	804	1092	100									
500	WindWorld	562	BEA 2a,Näs	I5f	37/41	951210	1217	786	966	935	1266	100	85	75							
500	WindWorld	564	BEA 2c,Näs	I5f	37/41	951210	1217	839	924	944	1258	100	77	72							
500	WindWorld	563	BEA 2b,Näs	I5f	37/41	951210	1217	939	864	865	1159	100	67	69							
500	WindWorld	167	ID 491,Näs	I5f	37/41	951214	1200	933	464	827	827	100	72								
500	WindWorld	168	Burgstein Wind,Näs	I5f	37/41	951214	1150	857	819	769	1053	100									
500	Enercon	566	Slitevind X,Smöjen	J7c	40/50	951215	1300	1205	1123	885	1166	100	67	82							
500	Enercon	567	Slitevind XI,Furillen	J7c	40/50	951219	1400	1267	1237	1077	1412	100	78	84							
500	WindWorld	162	Lucia af Boholmen,Hammar	D10d	37/41	951219	800	657	301	538	540	83	63	62							
500	Enercon	568	Slitevind XII,Furillen	J7c	40/50	951220	1400	1296	1239	1076	1412	100	82	90							
500	WindWorld	171	Grupp 8,Näs	I5f	37/41	951220	1200	831	532	543	590	81	69	74							
500	WindWorld	559	Annelöv I,Landskrona	C2h	37/41	951220		822	780	563	789	100	35	62							
500	WindWorld	172	Si-Vind,Lysekil	A8f	37/40	951221	950	757	738	733	1008	100	62	66							
500	Enercon	565	Slitevind IX,Smöjen	J7c	40/50	951222	1300	1075	1030	849	1109	100	49	74							
500	Vestas	186	Åstorp 1,Åstorp	C3e	39/40	960216	860	783	668	680	887	95	28	42	5			1			4
500	WindWorld	560	Annelöv II,Landskrona	C2h	37/41	960307		770	739	794	1010	100	35	69							
500	Enercon	182	Slitevind XIV,Larsbo Glem	D1i	40/50	960513	1300	1262	1211	1129	1468	100	38	67							
500	Enercon	181	Slitevind XIII,Larsbo Glemm	D1i	40/50	960513	1300	1174	1208	1179	1521	100	73	87							
500	Enercon	183	Slitevind XVI,Ryngne N	D2a	40/50	960515	1300	1128	1067	1095	1404	100	57	85							
500	Enercon	184	Slitevind XV,Ryngne S	D2a	40/50	960515	1300	1030	1019	1049	1346	100	53	87							
500	WindWorld	195	Ärröd,Ärröd	D2h	37/41	960523	710	812	97												
500	WindWorld	238	Månstorps Gärd,Laholm	D4b	37/41	960619	800														
500	WindWorld	571	Kullamöllan,Nyhamnsläge	B3i	37/41	960620		836	841	909	1186	100	42	60							
500	WindWorld	572	Kullavind,Nyhamnsläge	B3i	37/41	960620		925	835	918	1193	100	46	63							
500	Vestas	519	Värpinge Clara,Lund	C2e	39/40	960711	1050	786	711	783	1009	100	32	47							
500	Enercon	209	Österlervind II,Simris	E2a	40/42	960825	1380	1362	1280	1157	1520	98									
500	WindWorld	218	Trollenäs,Trollenäs	C2i	37/41	960829		426	653	676	880	100	50	71							
500	WindWorld	216	Legevind,Legeved	E3a	37/41	960904	600	333	480	550	701	100	17	48							
500	Enercon	230	Hog 2,Stenungsund	B7g	40/42	961003	1050	942	911	848	1154	95	64	77							
500	Enercon	229	Hog 1,Stenungsund	B7g	40/42	961003	1050	848	787	728	1001	94	59	74							1
500	WindWorld	219	Billinge Energi,Näs	I5f	37/41	961004	1400	231	1002	819	1146	100	93	73							
500	Enercon	593	Humlekärr 2,Humlekärr	A8f	40/42	961024	1300	1175	859	1197	1506	93	97	84							1
500	Enercon	592	Humlekärr 1,Humlekärr	A8f	40/42	961024	1300	1200	1191	1235	1644	99	98	86							
500	Enercon	236	Slitevind XVII,Eriksfält N Ör	D1i	40/50	961211	1300	1384	1364	1311	1690	100	79	80							
500	Enercon	237	Slitevind XVIII,Eriksfält S Ö	D1i	40/50	961211	1300	1377	1328	1269	1625	100	73	83							
500	Vestas	239	Åstorp 2,Åstorp	C3e	39/40	970204	950	735	725	759	987	99	29	42	4						
500	Vestas	247	Lovisa,Örby	C3a	39/40	970825	950	806	750	725	961	95	26	39							296
500	Enercon	267	Ryftes Kristina,Fole	J6g	40/65	971218	1200	851	834	790	1029	100	62	89							
500	Enercon	264	Isak,Klintehamn	-	40/50	971219	1300	1004	651	647	647	70	75	89							
500	Enercon	263	Windbyggarna 1,Lärbro	J7b	40/65	971220	1100	891	804	778	965	100	62	81							
500	Enercon	269	Kyrkebys 1,Hangvar	J7b	40/65	971220	1200	917	844	662	902	100	64	87							
500	Enercon	270	Kyrkebys 2,Hangvar	J7b	40/65	971220	1200	913	868	808	1063	100	63	85							
500	Vestas	291	Täppeshusen 1,Höganäs	C3d	39/40	980402	1050	822	760	464	751	100									
500	Vestas	292	Täppeshusen 2,Höganäs	C3d	39/40	980402	1050	832	763	445	731	100									
500	Enercon	317	St. Herrestad II,St. Herresta	D2b	40/65	980712	1420	1320	1227	1198	1566	100	75	92							
500	Enercon	314	St. Herrestad I,St. Herresta	D2b	40/65	980712															



Ny *	Effekt (kW)		Fabrikat	Nr	Anläggning Benämning, Ort	Placering Karta	D/H	I drift	Ber MWh	2005 MWh	2006 MWh	2007 MWh	12mån MWh	12mån %	Månad MWh	Tid %	Hindertid (tim)				
	Hög	Låg															MS	YNS	OYS	PU	OPS
600	WindWorld	345	Kastlösa Väst V12,Kastlösa	G4c	42/40	981001	1210	847	785	641	888	100	51	53							
600	WindWorld	343	Kastlösa Väst V1,Kastlösa	G4c	42/40	981001	1210	1077	1090	860	1223	100									
600	WindWorld	361	Sydvind,Menlösa Gärd	-	42/50	981101	930	849	762	872	1143	100	31	35							
600	WindWorld	350	Mammarps Vind,Mammarp	-	42/50	981101	1000	1017	915	945	1225	100	44	47							
600	WindWorld	349	Kövlinge Vind,Kövlinge	-	42/50	981101	1000	914	805	943	1233	100	37	41							
600	Vestas	370	Elinor Ruuthsbo,Bjåresjö	D2b	44/45	990120	1325	1080	1011	813	1129	100	86	85							
600	Vestas	369	Elise Ruuthsbo,Bjåresjö	D2b	44/45	990120	1325	942	923	693	1004	100									
600	Enercon	419	Fjälkinge 2,Fjälkinge	E3a	44/65	990912	1300	1028	975	1017	1300	100	46	84							
600	Enercon	418	Fjälkinge 1,Fjälkinge	E3a	44/65	990913	1300	968	910	968	1233	100	44	83							
600	Enercon	397	Lennart, Bjälbo,Skänninge	F8d	44/65	991001	1300	1274	1118	1175	1553	100	89	83							
600	Enercon	414	Virke 1,Kävlinge	C2i	44/65	991028	1350	1316	1245	1248	1606	100	64	84							
600	Enercon	415	Virke 2,Kävlinge	C2i	44/65	991028	1350	1393	1299	1224	1605	100	62	83							
600	Enercon	417	Skarhult 2,Skarhult	C2i	44/65	991101	1350	1165	1146	1194	1547	100	58	82							
600	Enercon	416	Skarhult 1,Skarhult	C2i	44/65	991103	1350	1207	1171	1186	1545	100	60	81							
600	Enercon	420	Tjärby,Laholm	C4e	44/46	991112	1200	955	846	960	1234	100	45	74							
600	Enercon	402	Kyrkeby 3,Hangvar	J7b	44/65	991130	1400	1061	984	939	1229	100	71	86							
600	Enercon	403	Kyrkeby 4,Hangvar	J7b	44/65	991130	1400	1067	1002	916	1200	100	75	86							
600	Enercon	439	Skörpinge,Ängelholm	C3h	44/67	000213	1450	1221	1112	1162	1501	100	59	82							
600	Enercon	440	Genevad,Laholm	C4e	44/67	000301	1500	1146	1047	1107	1429	100	52	74							
600	Enercon	437	Freja Olsång,Olsång	G3d	44/46	000706	1250	1103	1063	1052	1358	100	59	81							
600	Enercon	457	Kornheddinge Mölla,Kornhe	C2f	44/65	001201	1300	1295	1254	1310	1689	100	64	84							
600	Enercon	454	Brönneslöv 1,Brönneslöv	C2i	44/65	001201	1350	1255	1166	1224	1568	100	59	83							
600	Enercon	455	Brönneslöv 2,Brönneslöv	C2i	44/65	001201	1350	1229	1199	1211	1572	100	60	84							
600	Enercon	456	Ö. Karaby,Ö. Karaby	C2i	44/65	001201	1300	1552	1448	1439	1844	100	76	91							
600	Enercon	459	Skagsudde,Skagsudde	J19a	44/65	001231	1400	1842	1725	1431	1890	100	172	88							
600	Enercon	472	Kristinetorp 4,Kristinetorp	D2g	44/65	010201	1350	1352	1172	1269	1607	100	63	87							
600	Enercon	471	Kristinetorp 3,Kristinetorp	D2g	44/65	010201	1350	1372	1204	1261	1598	100	63	87							
600	Enercon	469	Kristinetorp 1,Kristinetorp	D2g	44/65	010201	1350	1271	1140	1193	1506	100	61	88							
600	Enercon	470	Kristinetorp 2,Kristinetorp	D2g	44/65	010201	1350	1320	1122	1223	1534	100	59	86							
600	Enercon	486	Heden,Heden	C3e	44/65	010401	1350	1258	1147	1192	1516	100	58	79							
600	Enercon	489	Rynge III,Rynge	D2a	44/50	010601	1350	1270	1229	1249	1608	100	65	84							
600	Enercon	612	Skarhult 3,Skarhult	C2i	44/65	010901	1350	1201	1189	1216	1584	100	58	75							
600	Enercon	613	Skarhult 4,Skarhult	C2i	44/65	010901	1350	1257	1205	1255	1615	100	61	83							
600	Enercon	620	Allmag,Orust	B8a	44/65	011101	1250	873	719	786	1019	100	56	67							
600	Enercon	631	Balkåkra Vind,Balkåkra	D1h	44/56	020116	1500	1454	1349	1332	1730	100	76	88							
600	Enercon	635	Vallsås 2,Vallsås	D2b	44/65	020201	1350	1141	1079	1108	1432	100	56	85							
600	Enercon	634	Vallsås 1,Vallsås	D2b	44/65	020201	1350	1143	1123	1144	1475	100	58	85							
600	Enercon	640	Falköping,Skörstorp	D7h	44/65	020301	1250	1122	1026	1070	1406	100	69	76							
600	Enercon	641	Ramsåsa,Ramsåsa	D2b	44/65	020501	1350	1204	1124	1151	1490	100	61	84							
600	Enercon	673	Möllebacken 2,Nosaby	E3a	44/65	021105	1250	990	905	973	1232	100	39	77							
600	Enercon	672	Möllebacken 1,Nosaby	E3a	44/65	021105	1250	992	892	976	1229	100	39	78							
600	Enercon	679	Köpingsvik,Köpingsvik	H5a	44/65	021212	1400	1352	1261	1250	1590	100	81	85							
600	Enercon	712	Bast. Rune,Norra Härene	C8f	44/65	030412	1150	1169	1040	1049	1399	100	85	72							
600	Enercon	713	Bast. Artur,Norra Härene	C8f	44/65	030412	1150	1169	1055	1050	1399	100	83	70							
600	Enercon	754	Bure 3,Bureå	L22d	44/65	031001	1333	1049	930	744	944	100	83	86							
600	Enercon	753	Bure 2,Bureå	L22d	44/65	031001	1333	984	859	723	912	100	79	86							
600	Enercon	752	Bure 1,Bureå	L22d	44/65	031001	1333	981	866	625	818	100	59	80							
600	Enercon	744	Lörby 1, Toke,Lörby	E3b	44/65	031201	1270	943	916	925	1205	100	51	78							
600	Enercon	745	Lörby 2, Krok,Lörby	E3b	44/65	031201	1270	1021	924	959	1246	100	50	76							
600	Enercon	746	Susekulla,Susekulla	G3g	44/65	031207	1100	916	872	909	1150	100	48	80							
600	Enercon	747	Nolby,Nolby	A8f	44/65	040101	1250	1172	1091	1129	1515	100	89	81							
600	Enercon	765	Målajord,Målajord	E5f	44/65	040611	1030	729	747	743	970	100	44	79							
600	Enercon	771	Valterslund 1,Valterslunds	D2c	44/65	040630	1600	1605	1559	1489	1937	100	95	87							
600	Enercon	772	Valterslund 2,Valterslunds	D2c	44/65	040702	1600	1650	1542	1536	1990	100	98	90							
600	120 Bonus	243	Olsvenne 1,Näs	I5f	44/50	970303	1500	1232	1213	1226	1598	99	91	89					5		
600	120 Bonus	262	Viking Vind,Löddeköpinge 2	C2h	44/41	971003	1040	1033	971	995	1288	100	48	76							
600	120 Bonus	252	Skårbo 2,Tanumshede	A9f	44/50	971101	1170	956	844	852	1146	99	77	80						3	
600	120 Bonus	256	Skårbo 6,Tanumshede	A9f	44/50	971113	1170	839	770	772	1050	99	67	76						3	
600	120 Bonus	254	Skårbo 4,Tanumshede	A9f	44/50	971114	1170	939	853	747	1048	91	78	77						3	
600	120 Bonus	253	Skårbo 3,Tanumshede	A9f	44/50	971114	1170	1058	874	909	1242	93	86	80						5	
600	120 Bonus	255	Skårbo 5,Tanumshede	A9f	44/50	971114	1170	972	893	881	1202	98	75	67						115	
600	120 Bonus	251	Skårbo 1,Tanumshede	A9f	44/50	971118	1170	960	893	715	1024	85	82	80						4	
600	120 Bonus	275	Magnhild af Magnelund,Eld	-	44/30	971201	1100	972	903	967	1242	100	46	70							
600	120 Bonus	274	Monica af Olseröd,Olseröd	D2i	44/40	971201	1160	894	853	855	1130	100	49	80							
600	120 Bonus	268	Oskar, Fredriksskans,Gävle	H13e	44/50	971209	1050	608	568	84	238	100									
600	120 Bonus	366	Gabriel,Torsholmen	B7a	44/55	980401	1250	1183	1169	1077	1501	100	79	74							
600	120 Bonus	341	Holmsund Vindkraftstn,Hol	K20e	44/50	980617	1100	1217	1105	939	1251	100	133	82							
600	120 Bonus	337	Anna Slitevind,Mellböda	H5h	44/45	980801	1200	1145	1033	976	1208	100	61	81							
600	120 Bonus	336	Rebecka Slitevind,Mellböda	H5h	44/45	980801	1200	925	793	848	1023	100	46	64							
600	120 Bonus	335	Susanna,Mellböda	H5h	44/45	980801		1181	1062	1012	1244	100	62	82							
600	120 Bonus	334	Maria,Mellböda	H5h	44/45	980801	1200	1094	959	929	1148	100	57	81							
600	120 Bonus	333	Eva,Mellböda	H5h	44/45	980801	1200	1011	902	897	1115	100	53	81							
600	120 Bonus	347	Rodovålen 2,Rodovålen	E16e	44/40	981007	1200	1427	1180	999	1301	100	132	84							
600	120 Bonus	339	Biegg-ål'mai,Suorva	I28g	44/40	981013	1000	1485	1644	1307	1646	95	141	79	9				10	73	
600	120 Bonus	378	Solvik 3,Maglarp	C1h	44/50	990525	1500	1505	1549	1280	1756	93	88	86							
600	120 Bonus	379	Solvik 4,Maglarp	C1																	



Ny *	Effekt (kW)		Fabrikat	Nr Anläggning	Placering	D/H I drift	Ber MWh	2005 MWh	2006 MWh	2007 MWh	12mån MWh	12mån %	Månad MWh	Tid %	Hindertid (tim)				
	Hög	Låg													Benämning, Ort	Karta	(m)	MS	YNS
800	Enercon	803	NEWTON,Vårsås	D8f	48/78	050715	1600	354	1092	1208	1558	100	92	78					
800	Enercon	807	Simona Vindkraft Leringen,	D8c	48/76	050901	1500	404	1143	1225	1563	100	77	77					
800	Enercon	816	Gästgivaregårdens Lamme	D8b	48/76	050905	1700	410	1579	1650	2170	100	134	82					
800	Enercon	805	Stavf El,Vårsås	-	48/76	050915	1532	344	1091	1189	1530	100	85	77					
800	Enercon	806	Windy,Vårsås	E8d	48/76	050919	1400	331	1029	1116	1446	100	83	75					
800	Enercon	826	Skallmeja Väster,Skallmeja	C8f	48/76	051013	1700	275	1546	1582	2049	100	133	79					
800	Enercon	818	Stenökra, Lilla Lunden,Lilla	D8g	48/76	051015	1500	283	1292	1295	1715	100	104	80					
800	Enercon	817	Hangelösa 1,Hangelösa	D8g	48/76	051015	1527	352	1390	1447	1913	100	127	78					
800	Enercon	827	Helleberg 1,Helleberg	C8f	48/50	051027	1400	262	1153	1246	1611	100	99	76					
800	Enercon	819	Skeby 3,Broby	D8g	48/76	051028	1500	328	1384	1445	1896	100	125	79					
800	Enercon	838	Beateberg 1,Knislinge	D3f	48/65	051223	1150	18	757	857	1081	100	34	64					
800	Enercon	839	Hattefjäll,Hällevadsholm	B9a	48/76	060220	1585		1371	1711	2205	100	145	84					
800	Enercon	828	Klevberget Hällevadsholm,	A9c	48/76	060220	1800		1282	1601	2074	100	133	83					
800	Enercon	837	Naglarp 1,Kinnarp	D7g	48/76	060323	1622		905	1301	1641	100	88	74					
800	Enercon	836	Askers Via,Odensbacken	F10b	48/76	060401	1400		925	1261	1619	100	94	79					
800	Enercon	841	Kalmarsund Vind,Degerha	G3i	48/50	060719	2000		1081	1994	2551	100	136	82					
800	Enercon	849	Hällingama, iDA,Ollebacke	F20a	48/74	060915	2000		499	1604	1981	98	187	89					
800	Enercon	852	Kvismaren 2,Odensbacken	F10c	48/76	061101	1420		343	1131	1474	100	86	79					
800	Enercon	854	Bränna,Skänning	F8d	48/76	070101	1550		1185	1185	100	97	81						
800	Enercon	862	Torseröds Vindkraftpark 3,T	A9f	48/55	070131	1550		1036	1036	100	113	81						
800	Enercon	861	Torseröds Vindkraftpark 2,T	A9f	48/55	070131	1550		725	725	100	102	79						
800	Enercon	860	Torseröds Vindkraftpark 1,T	A9f	48/55	070131	1550		1214	1214	100	136	84						
800	Enercon	865	Torseröds Vindkraftpark 6,T	A9f	48/55	070131	1550		876	876	100	97	82						
800	Enercon	863	Torseröds Vindkraftpark 4,T	A9f	48/55	070131	1550		873	873	100	104	82						
800	Enercon	864	Torseröds Vindkraftpark 5,T	A9f	48/55	070131	1550		980	980	100	106	81						
800	Enercon	866	Kvamen vindkraft,Kvamen	D8g	53/73	070505	1500		657	657	100	124	80						
800	Enercon	873	Härjevads Vind,Härjevad	C8f	53/75	070525	1700		740	740	100	138	81						
800	Enercon	874	Gömta Vind,Gömta	D8e	53/75	070601	1500		528	528	100	103	80						
800	Enercon	877	Rangeltorp 1,Rangeltorp	C8c	53/75	070614	1430		455	455	100	106	78						
800	Enercon	875	Elin 1,Göteve Liden 2	D7g	53/75	070628	1800		541	541	100	109	83						
* 800	Enercon	886	Lovene,Kållands Åsaka	C8f	53/73	070801	1800		435	435	100	139	84						
800	Enercon	876	Söderbodane 1,Söderboda	C9g	53/53	070830	1500												
* 800	Enercon	883	Hackegården 1,Mjölby	F8d	48/63	070912	1800			83	83	100	83	81					
* 800	Enercon	884	Hackegården 2,Mjölby	F8d	48/63	070921	1800			90	90	100	90	81					
* 800	Enercon	887	Torkelsrud,Valbo Ryr	B8h	53/73	071017	1800												
850	Vestas	468	Lanna 1, Lidköping,Lanna	C8f	52/49	001228	1350	1520	1351	1364	1820	100	106	66					
850	Vestas	487	Roxett,Näsby	F8f	52/55	010116	1470	1058	898	966	1257	99	58	55					
850	Vestas	719	Grimskullen,Grimskullen M	D7g	52/65	010405	1800	1425	1359	1366	1789	100	91	62					
850	Vestas	600	Millingstorp 1, Millingstorp	E8c	52/65	010524	1870	1519	1407	1193	1675	100	107	72					
850	Vestas	488	Skog 1,Söne	C8i	52/65	010601	1870	1759	1501	1526	2002	100	122	75					
850	Vestas	601	Runnestad I,Runnestad	E8c	52/65	010803	1915	1702	1544	1544	2080	100	121	73					
850	Vestas	614	Bränneberg 1,Jung	C8f	52/49	010825	1400	1365	1241	1224	1636	100	89	63					
850	Vestas	615	Bränneberg 2,Jung	C8f	52/49	010825	1400	1437	1290	1295	1728	100	101	69					
850	Vestas	603	Ö-vik Inger,Norrväge	J19a	52/55	010827	2160	1283	1186	953	1292	99	144	67	1	4		3	
850	Vestas	602	Högby I,Högby	F8d	52/65	010906	1660	1385	1203	1254	1666	100	92	75					
850	Vestas	604	Ö-vik Gun,Norrväge	J19a	52/55	010928	2160	1072	1263	631	945	98							
850	Vestas	632	Spargodt,Tågarp	C3b	52/65	011108	1850	1865	1815	1744	2263	100	96	83					
850	Vestas	621	Råby 2,Ödeshög	E8b	52/55	011201	1935	1741	1557	1513	2053	100	132	67					
850	Vestas	625	Herrgårdsvind,Hogstad	F8d	52/65	020110	1705	1559	1467	1454	1939	100	109	71					
850	Vestas	622	Vitåkra,Everöd Brogård	D2c	52/55	020115	1950	1639	1539	1598	2058	100	77	69					
850	Vestas	624	Kampa 1,Kampagården Sm	D7h	52/65	020128	1765	1571	1382	1421	1855	100	102	72					
850	Vestas	633	Ingrid Ylva Bjälbo,Bjälbo	F8d	52/74	020202	1900	1867	1722	1720	2284	100	139	78					
850	Vestas	623	Skog 2,Söne	C8i	52/74	020204	2000	1922	1643	1664	2182	100	138	72					
850	Vestas	629	Hill Mill,Rök	E8c	52/65	020218	1850	1589	1410	1436	1925	100	112	65					
850	Vestas	630	Bärstad,Borghamn	E8f	52/55	020222	2030	1833	1622	1643	2206	100	143	76					
850	Vestas	636	Häckenäs III,Borghamn	E8f	52/50	020226	1955	1893	1684	1730	2307	100	151	76					
850	Vestas	638	Långben, Långlöt,Långlöt	H4g	52/65	020314	1500	1525	1464	1424	1833	100	98	81					
850	Vestas	648	Kärragården 1,Bjåresjö	D2b	52/55	020913	1800	1244	1615	1426	1917	100	91	77					
850	Vestas	649	Kärragården K4R,Bjåresjö	D2b	52/55	020913	1800	1752	1545	1432	1901	100	89	72					
850	Vestas	671	Skeby 1,Källby	D8g	52/49	021002	1300	1051	938	989	1276	100	75	67					
850	Vestas	650	Hovgården I,Hov	E8f	52/55	021004	1750	1585	1466	1324	1810	98	105	66					
850	Vestas	669	Runnestad III,Runnestad	E8c	52/65	021017	1850	1627	1453	929	1427	100							
850	Vestas	668	Runnestad II,Runnestad	E8c	52/65	021023	1850	1493	1498	1500	2013	100	120	74					
850	Vestas	653	Kulle 5 Havdhem,Havdhem	I5i	52/55	021029	1700	1533	1503	1456	1879	99	105	88					
850	Vestas	654	Kulle 6 Havdhem,Havdhem	I5i	52/55	021029	1720	1492	1478	1408	1848	98	115	87			2		
850	Vestas	652	Kulle 4 Havdhem,Havdhem	I5i	52/55	021029	1740	1485	1484	1421	1844	98	109	86					
850	Vestas	651	Kulle 3 Havdhem,Havdhem	I5i	52/55	021029	1800	1594	1476	1412	1837	98	114	87					
850	Vestas	658	Kulle 10 Näs,Näs	I5i	52/55	021029	1760	1596	1587	1478	1923	98	105	79	56		3		
850	Vestas	657	Kulle 9 Havdhem,Havdhem	I5i	52/55	021029	1730	1648	1548	1442	1888	98	114	87					
850	Vestas	655	Kulle 7 Havdhem,Havdhem	I5i	52/55	021029	1690	1610	1484	1374	1789	97	102	86					
850	Vestas	659	Kulle 11 Näs,Havdhem	I5i	52/55	021029	1820	1612	1524	1400	1841	97	105	81	17				
850	Vestas	656	Kulle 8 Havdhem,Havdhem	I5i	52/55	021029	1730	1569	1516	1420	1831	99	110	87					
850	Vestas	666	Wenersnäs,Wenersnes	C8g	52/65	021118	1900	1575	1386	1369	1788	100	106	72					
850	Vestas	667	Håberg 2,Gråstorp	C8d	52/74	021216	1774	1683	1394	1529	1970	100	117	69					
850	Vestas	670	Götarsvik, Caroline,Götarsv	F10f	52/74	021220	1710	1285	1165	1100	1479	100	84	68					
850	Vestas	685	Lanna 2,Saleby	C8f	52/49	021220	1500	1461	1316	1369	1813	100	108	68					
850	Vestas	678	Vestas Rodovålen,Vemhån	-	52/55	030101	1800	2166	2145	1888	2372	100	235	83					
850	Vestas	702	Åkesdal 1,Gårds Köpinge	D3c	52/55	030116	1500	1344	1176	1151	1478	100	61	77					
850	Vestas	705	Åkesdal 4,Gårds Köpinge	D3c	52/55	030116	1500	1318	1173	1261	1614	100</							

Ny *	Effekt (kW)		Nr Anläggning	Placering	D/H I drift	Ber MWh	2005 MWh	2006 MWh	2007 MWh	12mån MWh	12mån %	Månad MWh	Tid %	Hindertid (tim)							
	Hög	Låg												Benämning, Ort	Karta	(m)	MS	YNS	OYS	PU	OPS
850	Vestas		724	Grebban 3, Tanumshede,T	A9f	52/50	030706	1600	1504	1440	1285	1771	100	130	76						
850	Vestas		722	Frittorp,Sparlösa Frittorp	C8e	52/74	030714	1700	1645	1485	1505	1981	100	122	67						
850	Vestas		720	Stora Lund,Stora Lund	D8g	52/74	030714	1500	1539	1330	1090	1528	100	110	72						
850	Vestas		721	Skeby 2,Källby	D8g	52/49	030723	1200	1199	1023	1076	1391	100	85	62						
850	Vestas		749	Sparlösa,Sparlösa	C8e	52/65	030901	1650	1583	1406	1440	1901	100	117	67						
850	Vestas		723	Erikstorp 2,Lundsbrunn	D8h	52/74	031024		1325	1181	1186	1569	100	88	63						
850	Vestas		731	Elvinda, Rocklunda,Rocklu	F8g	52/65	031103	1600	1572	1441	1471	1928	100	104	73						
850	Vestas		728	Skeby/Tungelunda I,Väders	E8c	52/74	031107	1800	1732	1592	1515	2023	98	120	72						
850	Vestas		729	Skeby/Tungelunda II,Väder	E8c	52/74	031107	1800	1745	1633	1608	2136	98	125	73						
850	Vestas		730	Skeby/Tungelunda III,Väder	E8c	52/74	031107	1800	1769	1656	1648	2187	99	129	72						
850	Vestas		727	Valla Vind,Rök	E8c	52/65	031107	1700	1505	1441	1501	1990	98	119	70						
850	Vestas		726	Glänäs Vind,Väderstad	E8c	52/65	031115	1700	1722	1542	1539	2062	100	120	68						
850	Vestas		725	Kärrets Gärd II,Långås	B5f	52/74	031125	1760	1642	1619	1562	2072	100	88	67						
850	Vestas		734	Stavlösa Vind III,Stavlösa	F8d	52/65	031205	1750	1727	1588	1595	2094	99	120	73						
850	Vestas		732	Stavlösa Vind I,Stavlösa	E8f	52/65	031205	1750	1667	1411	1592	2081	98	122	72						
850	Vestas		733	Stavlösa Vind II,Stavlösa	E8f	52/65	031205	1750	1749	1609	1602	2105	99	122	74						
850	Vestas		739	Mofalla Laggarebolet,Lagga	E8d	52/65	031210		1387	1303	1264	1656	100	85	70						
850	Vestas		748	Björnskallen, Kajsa,Ljungda	C18f	52/65	031211	1900	1282	1411	1093	1444	100	145	55						
850	Vestas		743	Heås, Sibräcka,Sibräcka	B7g	52/60	040121	1900	2330	2073	1975	2567	100	154	74						
850	Vestas		751	Stenki,Stenskilsvarv, Varv	F8g	52/65	040128	1700	1429	1313	1382	1832	100	101	75						
850	Vestas		768	Andersfält, 3 NORR,Tönne	C4e	52/65	040131	1750	1593	1480	1637	2082	100	80	63						
850	Vestas		766	Andersfält, 1SYD,Tönnersa	C4e	52/65	040131	1700	1451	1332	1481	1894	100	76	65						
850	Vestas		767	Andersfält, 2 MITT,Tönners	C4e	52/65	040131	1750	1629	1461	1557	1998	100	79	66						
850	Vestas		764	Ölanda,Istrum	D8h	52/74	040225	1400	1274	1148	1150	1525	99	88	63						
850	Vestas		760	Tyskagården,Näs	D7h	52/74	040318	1800	1563	1504	1476	1964	100	104	68						
850	Vestas		762	Kvismaren 1,Odensbacken	F10c	52/74	040401	1430	1362	1234	1180	1559	100	84	66						
850	Vestas		769	Långeryd I,Långeryd	F8d	52/65	040506	1750	1766	1651	1631	2161	100	121	74						
850	Vestas		770	Långeryd II,Långeryd	F-92d	52/65	040506	1750	1762	1634	1566	2099	100	123	75						
850	Vestas		773	Brunnstorp Källby,Broby-Br	D8g	52/74	040713	1500	1507	1325	1343	1792	100	116	60						
850	Vestas		784	St Wahlby,Väderstad	F8d	52/74	041206	1850	1785	1665	1682	2212	100	126	73						
850	Vestas		794	Blås ut Vind AB,Lundsbrun	D8g	52/74	041213	1500	1525	1331	1260	1686	100	108	68						
850	Vestas		785	Tagneby Vind I,Tagneby	E8b	52/65	041215	2000	2117	1650	1801	2172	93	175	72						
850	Vestas		842	Vannborga Övra,Borgholm	H5a	52/44	041231	1700	548	1805	1639	2121	100	133	75						
850	Vestas		843	Vannborga Nedra,Borgholm	H5a	52/44	041231	1700	626	2008	1801	2317	100	144	74						
850	Vestas		788	Isberget III,Skonberga	F8e	52/74	050103	1600	1462	1415	1309	1760	99	102	71						
850	Vestas		787	Isberget II,Skonberga	F8e	52/74	050103	1600	1407	1393	1414	1863	99	102	69						
850	Vestas		786	Isberget I,Skonberga	F8e	52/74	050103	1600	1415	1454	1469	1924	99	107	71						
850	Vestas		796	Ova Vind,Lundsbrunn	D8g	52/74	050116	1500	1311	1367	1384	1842	100	114	66						
850	Vestas		795	Kilabacken Vind AB,Lundsbr	D8g	52/74	050118	1550	1468	1544	1470	1981	100	130	69						
850	Vestas		797	Ryda Vind AB,Ryda	C8b	52/74	050127	1600	1402	1543	1422	1935	100	100	69						
850	Vestas		799	Storön,Storön	M25c	52/65	050201	1700	1645	1585	1288	1549	98	236	82						
850	Vestas		800	Hunflen, Ferdinand 20615,	E13a	52/65	050403	1800	1446	2064	1799	2443	100	218	83						
850	Vestas		801	Hunflen, Vilhelm 20616,Äpp	E13a	52/65	050504	1800	1299	1655	1499	2045	100	71	26						
850	Vestas		802	Viglunda,Skara	D8d	52/72	050517	1600	855	1380	1414	1868	100	112	66						
850	Vestas		848	Örum Ystad,Örum	D2c	52/65	050520	2400	0	482	1310	1700	96	176	74						
850	Vestas		820	Lönnhult,Lönnhults gård	C3d	52/74	051017	1875	422	1951	1874	2462	100	110	77						
850	Vestas		804	Östest-kröket,Tännäs	C17f	52/55	051124	1900	602	2676	2192	2939	100	272	88						
850	Vestas		840	Uljeberg,Uljebergs Säteri	F8e	52/74	051221	1400		1306	1264	1647	100	90	67						
850	Vestas		844	Ekekullen,Dintestorp	D7h	52/74	051228	1650		1462	1274	1751	100	103	72						
850	Vestas		853	Lyckevind Istrum,Istrum	D8e	52/74	061130	1400		200	1169	1369	99	89	63						
850	Vestas		855	Brönnestad 3,Brönnestad B	C1i	52/52	070206	2050			1282	1282	100	111	77						
850	200	Vestas	693	Nils, Almåsa,Almåsaerberget	E19g	52/55	021008	2162	1701	1761	1518	1892	100	207	76						
850	200	Vestas	718	Tomten flo,Gråstorp	C8d	52/74	030630	1786	1664	1441	1493	1964	100	113	65						
850	200	Vestas	740	Östergården, Skara,Skänin	D8d	52/74	031215	1650	1497	1363	1415	1840	100	112	67						
850	200	Vestas	789	Kroka 1,Söderåkra	G4b	52/74	041128	1890	1166	1124	1137	1289	100	71	68						
900		Neg Micon	851	OBV2, Hjällö,Hjo	E8a	52/60	050726	1700	203	1401	1331	1736	100	78	69						
900	200	NEG Micon	482	Äppelbovind ek.för,Hunnfle	E13a	52/49	001217	1600	2201	1955	1665	2318	100	235	88						
900	200	NEG Micon	618	Greby,Greby Samfällighet	G4i	52/55	001229	1652	1447	1343	882	1275	100	96	80						
900	200	NEG Micon	485	Klimpfjäll 3,Klimpfjäll	F23d	52/49	010116		1110	759	1170	1170	95	148	80	1					
900	200	NEG Micon	484	Klimpfjäll 2,Klimpfjäll	F23d	52/49	010116		1118	766	1001	1001	95	124	77						
900	200	NEG Micon	483	Klimpfjäll 1,Klimpfjäll	F23d	52/49	010116		1288	749	0	0	57								
900	200	NEG Micon	493	Dörestorp 2,Laholm	C4b	52/55	010614	1650	897	1329	1416	1839	100	74	64						
900	200	NEG Micon	497	Viscaria 4,Viscaria	J29h	52/49	010901	1837	1469	1308	1202	1491	100	200	85						
900	200	NEG Micon	495	Viscaria 2,Viscaria	J29h	52/49	010901	1784	1386	1312	1140	1434	100	185	84						
900	200	NEG Micon	498	Viscaria 5,Viscaria	J29h	52/49	010901	1655	1295	1060	1051	1302	100	186	83						
900	200	NEG Micon	496	Viscaria 3,Viscaria	J29h	52/49	010901	1896	1441	1346	1216	1503	100	196	84						
900	200	NEG Micon	499	Viscaria 6,Viscaria	J29h	52/49	010901	1709	1441	1330	1207	1492	100	205	85						
900	200	NEG Micon	494	Viscaria 1,Viscaria	J29h	52/49	010918	1846	1364	1195	1080	1353	100	191	83						
900	200	NEG Micon	694	Össjö boställe,Össjö	C3h	52/72	020101		1628	1566	1581	2058	100	78	73						
900	200	NEG Micon	737	Badane 3,Kättilstorp	D7h	52/72	030910		1426	1280	1297	1726	100	88	72						
900	200	NEG Micon	736	Badane 2,Kättilstorp	D7h	52/72	030911		1434	1275	1295	1717	100	89	75						
900	200	NEG Micon	759	Kuling V,Falkenberg	B5f	52/60	040107	1930	1500	1425	1364	1867	100	78	70						
900	200	NEG Micon	758	Kuling IV,Falkenberg	B5f	52/60	040107	1930	1514	1493	1379	1897	100	81	71						

Ny *	Effekt (kW)		Fabrikat	Nr Anläggning	Placering	D/H I drift	Ber MWh	2005 MWh	2006 MWh	2007 MWh	12mån MWh	12mån %	Månad MWh	Tid %	Hindertid (tim)						
	Hög	Låg													Nr Benämning, Ort	Karta	(m)	MS	YNS	OYS	PU
1500	GE Wind En	643	Assmäsa 2,Assmäsa	D2b	70,5/65	020712	3475	1819	2278	1511	2254	97									
1500	GE Wind En	642	Assmäsa 1,Assmäsa	D2b	70,5/65	020712	3475	1990	2350	1567	2294	96									
1500	Enercon	647	Hedagården 5,Hedagården	C3b	66/65	020901	3700	3492	3159	2922	3775	100	159	90							
1500	Enercon	646	Hedagården 4,Hedagården	C3b	66/65	020901	3700	3496	3408	3290	4246	100	174	92							
1500	Enercon	645	Hedagården 1,Hedagården	C3b	66/65	020901	3700	3585	3414	3345	4326	100	173	91							
1500	Enercon	677	Hedagården 6,Hedagården	C3b	70/65	030101	3700	3430	3247	3237	4133	100	167	93							
1500	Enercon	676	Hedagården 3,Hedagården	C3b	70/65	030101	3700	3499	3226	3183	4099	100	100	58							
1500	Enercon	675	Hedagården 2,Hedagården	C3b	70/65	030101	3700	3454	3281	3113	4062	100	164	91							
1500	Enercon	714	Annevind 1,Annelöv	C2h	70/65	030615	3700	3307	3276	3188	4099	100	174	92							
1500	Enercon	715	Annevind 2,Annelöv	C2h	70/65	030615	3700	3399	3269	3203	4123	100	179	93							
* 1500	Enercon	888	Nygårdshus 2,Eslöv	-	66/65	041001	4200		634	3112	3746	100	273	91							
* 1500	Enercon	889	p.Olofsson Energi,Eslöv	D2g	70/86	041101	4100														
1500	Vestas	783	Offerdal Råshön 7,Ånge	1287h	82/78	041203	3955	3866	4077	3493	4424	100	394	73							
1500	Vestas	781	Offerdal Råshön 5,Ånge	E19g	82/78	041203	4032	4035	3683	3344	4143	100	378	73							
1500	Vestas	778	Offerdal Råshön 2,Ånge	E19g	82/78	041205	4319	4479	4528	3706	4689	100	423	74							
1500	Vestas	782	Offerdal Råshön 6,Ånge	E19g	82/78	041205	4054	3643	4130	1643	2498	100	0	0							
1500	Vestas	777	Offerdal Råshön 1,Ånge	E19g	82/78	041207	4031	3595	2698	3319	4280	100	348	67							
1500	Vestas	780	Offerdal Råshön 4,Ånge	E19g	82/78	041208	4023	3895	4186	3361	4356	100	393	76							
1500	Vestas	779	Offerdal Råshön 3,Ånge	E19g	82/78	041208	3613	4017	4219	3366	4355	100	369	72							
1500	Vestas	814	Aapua 6,Aapua	M27i	82/78	050928	4500	1767	4610	3683	4612	92	673	91	9						
1500	Vestas	815	Aapua 7,Aapua	M27i	82/78	050928	4613	1634	4831	4153	5079	98	661	87	8						
1500	Vestas	812	Aapua 4,Aapua	M27i	82/78	050928	4344	1563	4542	3952	4904	96	612	86	26					12	
1500	Vestas	811	Aapua 3,Aapua	M27i	82/78	050928	4140	1567	4179	3571	4482	98	570	87	1					10	
1500	Vestas	813	Aapua 5,Aapua	M27i	82/78	050928	4397	1625	4671	3548	4458	86	524	77	72					12	
1500	Vestas	810	Aapua 2,Aapua	M27i	82/78	050929	4232	1667	4152	3655	4241	89	386	65	193					12	
1500	Vestas	809	Aapua 1,Aapua	M27i	82/78	051003	4465	1510	4689	4133	5170	97	657	90	18					3	
1500	300 Vestas	386	Slitevind XXIV,Smöjen	J7c	66/67	990824	4119	2507	2466	2615	3431	94	197	79	8					15	
1500	300 Vestas	387	Slitevind XXV,Smöjen	J7c	66/67	990824	3970	3096	3075	2608	3470	98	183	63						18	
1500	300 Vestas	389	Slitevind XXVII,Smöjen	J7c	66/67	990826	4298	3172	3611	3061	4013	97	221	61						8	
1500	300 Vestas	388	Slitevind XXVI,Smöjen	J7c	66/67	990828	4266	3395	3169	2947	3801	98	210	75	15	9				12	
1500	300 Vestas	422	Svireg, Skåls 12,Näs	I5f	66/67	000121	4550	3792	3692	3221	4384	91	178	45	340					22	
1500	300 Vestas	476	Storugns 9,Lärbro	J7e	66/78	010310	3497	3066	2957	2408	3262	93	227	81						4	
1500	300 Vestas	475	Storugns 8,Lärbro	J7e	66/78	010313	3430	3197	2924	2740	3591	99	218	79	40					3	
1500	300 Vestas	474	Storugns 7,Lärbro	J7e	66/78	010317	3377	2556	2785	2587	3353	99	218	83						3	
1500	300 Vestas	617	Sigvards 3,Näs	I5f	66/80	011108	4500	4062	4115	3983	5136	97	306	83	8					2	38
1500	400 NEG Micon	699	Digerberget,Digerberget	D17c	72/62	020101	3800	2926	2557	2266	3040	100	166	45							
1500	400 NEG Micon	831	Mungseröd 2,Mungseröd	A9f	72/67	060131	2800		2239	2387	3167	100	220	79							
1500	400 NEG Micon	835	Mungseröd 6,Mungseröd	A9f	72/67	060131	2800		2423	2466	3247	100	206	76							
1500	400 NEG Micon	834	Mungseröd 5,Mungseröd	A9f	72/67	060131	2800		2471	2593	3398	100	211	79							
1500	400 NEG Micon	833	Mungseröd 4,Mungseröd	A9f	72/67	060131	2800		2027	2093	2830	100	190	78							
1500	400 NEG Micon	832	Mungseröd 3,Mungseröd	A9f	72/67	060131	2800		2218	2478	3264	100	206	74							
1500	400 NEG Micon	830	Mungseröd 1,Mungseröd	A9f	72/67	060131	2800		2387	2587	3388	100	220	77							
1750	Vestas	637	Gråsjön,Kallsedet	D20d	66/60	001108	3000	262	1540		575										
1800	Vestas	858	Stenbrona 1,Stenbrona-Sal	C8f	90/95	070204	5200			4190	4190	100	446	71							
1800	Vestas	859	Stenbrona 2,Stenbrona-Sal	C8f	90/95	070204	5200			4266	4266	100	446	71							
1950	0 Enercon	856	Värilinge 1,Stehag	C2i	82/78	070119	5500			2725	2725	100	207	85							
1950	0 Enercon	857	Värilinge 2,Stehag	C2i	82/78	070309	5500			2185	2185	100	239	89							
1950	0 Enercon	868	Stora Istad,Stora Istad	H5a	82/78	070501	5500			2191	2191	100	308	71							
1950	0 Enercon	869	Stora Istad,Stora Istad	H5a	82/78	070501	5500			2088	2088	100	301	81							
1950	0 Enercon	871	Stora Istad,Stora Istad	H5a	82/78	070501	5500			1754	1754	100	246	69							
1950	0 Enercon	870	Stora Istad,Stora Istad	H5a	82/78	070501	5500			2260	2260	100	339	78							
1950	0 Enercon	872	Stora Istad,Stora Istad	H5a	82/78	070501	5500			2199	2199	100	236	58							
2000	Vestas	738	Skåls Näs, Slitevind XXIX,S	I5f	80/78	031214	6000	5363	5413	5000	6473	98	424	85						13	
2000	Vestas	790	Västraby 1 SV,Löberöd	D2g	80/78	040806	4800	4757	4451	3996	5325	100	246	77							
2000	Vestas	791	Västraby 2 NV,Västraby	D2g	80/78	040806	4800	4445	4169	3381	4609	100	219	74							
2000	Vestas	792	Västraby 3 SO,Västraby	D2g	80/78	040806	4800	4493	4256	3753	4976	100									
2000	Vestas	793	Västraby 4 NO,Västraby	D2g	80/78	040806	4800	4437	3959	4069	5201	100	181	68							
2000	Enercon	774	Orup 1,Rolsberga	D2g	70/65	041201	3500	2994	3087	3188	4114	100	146	90							
2000	Enercon	821	Långå 1,Långå	D17e	70/85	051007	5400	292	3702	3337	4302	100	423	91							
2000	Enercon	822	Långå 2,Långå	D17e	70/85	051017	5400	756	4052	3089	4263	100	416	88							
2000	Enercon	823	Långå 3,Långå	D17e	70/85	051024	5400	343	3926	3448	4398	100	438	92							
2000	Enercon	824	Långå 4,Långå	D17e	70/85	051031	5400	661	4105	3531	4619	100	445	92							
2000	Enercon	825	Långå 5,Långå	D17e	70/85	051108	5400	655	3436	2964	3696	100	434	91							
2000	Enercon	846	Odarslöv 2,Eslöv	C2i	70/64	060720	4900		1833	3639	4696	100	182	89							
2000	Enercon	845	Odarslöv 1,Eslöv	C2f	70/64	060720	4900		1819	3944	5030	100	212	92							
2000	Enercon	847	Odarslöv 3,Eslöv	C2i	70/64	060720	4900		1658	3683	4686	100	193	91							
2000	Vestas	882	Hornberget 5,Aspliden	I23e	90/80	070111	6000			1155	1155	100	644	92							
2000	Vestas	881	Hornberget 4,Aspliden	I23e	90/80	070111	6000			1342	1342	100	740	93							
2000	Vestas	880	Hornberget 3,Aspliden	I23e	90/80	070111	6000			1227	1227	100	672	92							
2000	Vestas	879	Hornberget 2,Aspliden	I23e	90/80	070111	6000			963	963	100	540	91							
2000	Vestas	878	Hornberget 1,Aspliden	I23e	90/80	070111	6000			1062	1062	100	541	92							
2000	500 NEG Micon	690	Yttre Stengrund 5,Offshore	G3d	72/60	010930	6000	4485	3132	0	147	5	0	0							744
2000	500 NEG Micon	686	Yttre Stengrund 1,Offshore	G3d	72/60	010930	6000	5446	2792	4255	4431	74	312	82							

# Karta över verkens placering

