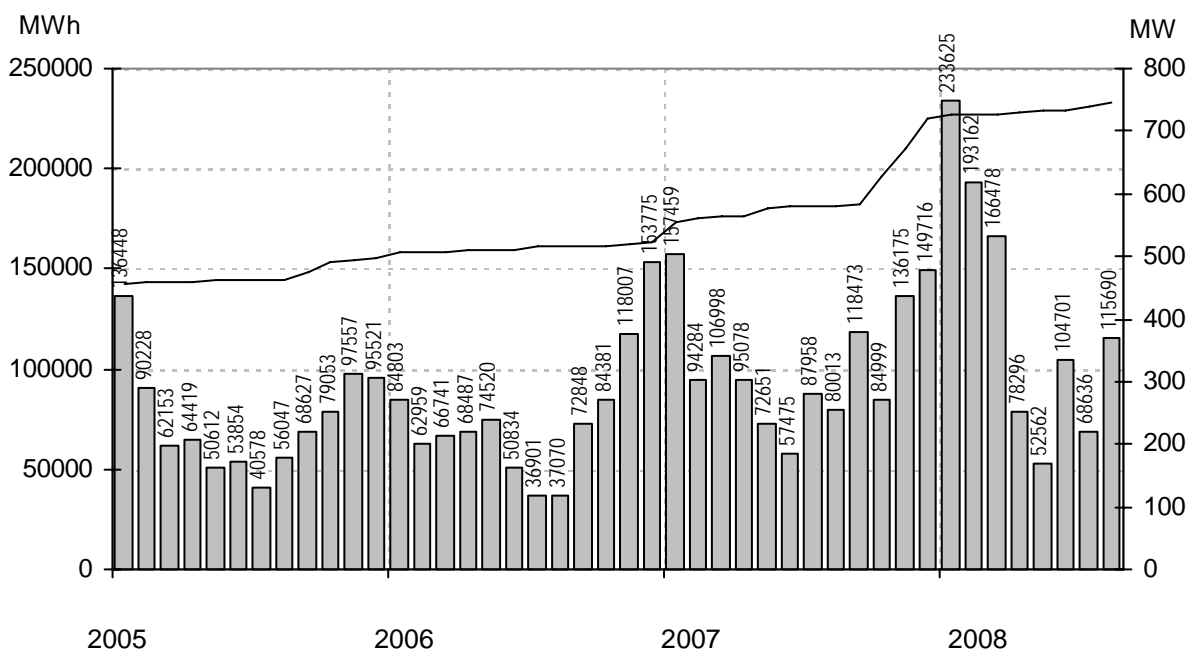


# Vindkraftverk

augusti 2008

Internetadress: <http://www.vindenergi.org/driftuppfolj.htm>

## Vindproducerad el



Staplarna visar producerad energi per månad i MWh, linjen visar installerad effekt i MW

## Sammanfattning

Installerad effekt	(MW)	746
Antal verk	(st)	906
Rapporterade denna månad	(st)	770
Elproduktion		
2006	(MWh)	911 325
2007	(MWh)	1 241 278
2008	(MWh)	1 013 150
Rapporterat denna månad	(MWh)	115 690

Vindens energiinnehåll	
Månaden jämfört med samma månad tidigare år	147 %
Året hittills jämfört med samma period under tidigare år	118 %
Senaste 12 månaderna jämfört med samma period under tidigare år	111 %

### Förklaringar till tabellen på följande sidor

Ber	Av ägaren lämnad uppgift på beräknad elproduktion		
Årtal	Sammanlagd elproduktion under respektive år		
12mån	Elproduktion och tillgänglighet senaste 12 månaderna		
Månad	Elproduktion under månaden		
Tid	Andel av månaden som generatoren varit inkopplad på nät		
*	Nytt verk		
MS	Mindre störning	PU	Planerat underhåll
YNS	Yttre nätstörning	ÖPS	Övrigt planerat stopp
ÖYS	Övrig yttre störning	TF	Tekniskt fel

### Ett ELFORSK - Statens Energimyndighetsprojekt

Sammanställningen gjord 2008-09-10

Ansvarig:

Nils-Eric Carlstedt, telefon: 08 - 739 54 67

E-post: [nilseric.carlstedt@vattenfall.com](mailto:nilseric.carlstedt@vattenfall.com)

Adress: Vattenfall Power Consultant AB, Vindstatistik

Box 527

162 16 Stockholm

Telefon: 08 - 739 60 00 vx Fax: 08 - 739 62 98



Ny *	Effekt (kW)		Fabrikat	Nr	Anläggning Benämning, Ort	Placering Karta	D/H (m)	I drift	Ber MWh	2006 MWh	2007 MWh	2008 MWh	12mån MWh	12mån %	Månad MWh	Tid %	Hindertid (tim)					
	Hög	Låg															MS	YNS	OYS	PU	OPS	TF
225	50	Vestas	63	Bösarp,Trelleborg	C1i	27/25	921215	472	383	487	311	463	99	39	84							
225	50	Vestas	544	Hjärtholmen Set,Göteborg	B7a	27/31	930105	550	487	567	376	569	100	45	77							
225	50	Vestas	545	Hjärtholmen Abel,Göteborg	B7a	27/31	930105	550	498	578	381	582	100	45	74							
225	50	Vestas	65	August,Visingsö	E7g	27/31	930107	480	317	422	285	431	98	29	71			3				
225	50	Vestas	68	Kristinelund 1,Ventlinge	G3i	27/31	930109	580	507	618	397	609	100	49	89							
225	50	Vestas	69	Kristinelund 2,Ventlinge	G3i	27/31	930109	580	492	609	388	592	100	47	90							
225	50	Vestas	70	Kristinelund 3,Ventlinge	G3i	27/31	930109	580	488	609	387	592	100	46	89							
225	50	Vestas	541	Slitevind I,Näs	I5f	27/30	930120	600	456	579	374	590	98	42	83	16		5				
225	50	Vestas	546	Hjärtholmen Axel,Göteborg	B7a	27/31	930616	550	491	533	375	548	97	45	77							
225	50	Vestas	83	Berta,Simris	E2a	27/32	930923	480	412	457	292	476	99	43	85			33			1	
225	50	Vestas	82	Österlövind,Simris	E2a	27/32	930923	480	451	542	285	467	98	45	90							
225	50	Vestas	81	Appunamöllan,Appuna	F8d	27/32	931013	353														
225	50	Vestas	94	Kerstin,Smedjeholm	B5c	27/31	931209	550	484	571	380	572	100	49	82							
225	50	Vestas	96	Viktor,Simris	E2a	27/32	940112	480	423	512	256	427	99	41	86							
225	50	Vestas	101	Blåsippa,Grönhögen	G3i	27/30	940126	580	445	553	336	531	100	44	87							
225	50	Vestas	100	Gulsippa,Grönhögen	G3i	27/30	940126	580	391	501	316	485	100	34	85							
225	50	Vestas	97	Almetorps Säteri,Lavad	C8e	27/32	940202	320	186	253	169	255	99	16	61							
225	50	Vestas	113	Elvira,Kistinge	C4e	27/31	940623	384	330	405	270	385	100	33	72							
225	50	Vestas	106	Kristinelund Nord,Ventlinge	G3i	27/31	940718	600	487	609		205	100									
225	50	Vestas	109	Lilla ELen,Tvååker	B5e	27/31	940820	460	382	433	292	437	100	35	77							
225	50	Vestas	110	El-Trendo,Tvååker	B5e	27/31	940820	460	389	454	301	457	100	35	77							
225	50	Vestas	112	Rosendal,Rosendal	B5f	27/31	940930	500	389	472	292	447	100	33	78							
225	50	Vestas	116	Sibylla af,Ångholm	A7f	29/31	941020	570	542	640	368	579	100	49	75							
225	50	Vestas	111	Hällemöllan 1,Rönnäng	A7f	29/32	941021	600	550	615	409	634	99	50	73						4	
225	50	Vestas	119	Hägwards,Hall	J7e	29/31	941215	410	347	438	287	436	98	34	83			6				
225	50	Vestas	121	Hornbore,Hamburgsund	A9c	29/31	941216	500	306	271	202	310	100	28	74							
225	50	Vestas	120	Vivi,Visingsö	E7g	29/31	941228	530	339	167	223	225	100	32	67							
225	50	Vestas	134	Öllevind,Öllöv	C4a	27/31	950601	540	466	573	379	562	100	46	79							
225	50	Vestas	138	Landskronavind,Landskron	C2g	29/31	950815	520	307	283	195	309	99									
225	50	Vestas	136	Nuntorpskolan,Brålanda	B8i	29/31	950824	325	190	278	174	264	100	15	48							
225	50	Vestas	141	Elmer II,Mosås	-	29/31	950912	320	200	269	162	247	100	14	49							
225	50	Vestas	142	Stella af Rönnäng,Rönnäng	A7f	29/31	950918	550	491	591	379	578	100	46	74							
225	50	Vestas	148	Önaholms Gärd 5,Tveta	C10b	29/34	951108	417	402	464	301	482	100	30	68							
225	50	Vestas	177	Frیدهborg,Furåsa Norrgård	E8f	29/31	960119	410	343	441		155										
225	50	Vestas	178	Zepyrus af Hov,Ålme	D7d	29/31	960221	332	174	221	150	221	100	12	57							
225	50	Vestas	569	Ingel 1,Östra Ingelstad	D2c	29/31	960320	460	435	529	294	464	100	44	81							
225	50	Vestas	570	Ingel 2,Östra Ingelstad	D2c	29/31	960320	460	413	514	338	505	100	43	80							
225	50	Vestas	197	Önnevind,Önne	D3f	29/31	960511	320	192	262	80	148	100									
225	50	Vestas	196	Arendals Vind,Arendal	A8e	29/31	960620	415	232	276	147	214	95	18	60							
225	50	Vestas	200	Lunden,Gårdhem	B8c	29/30	960701	330	191	247	126	209	100	16	48							
225	50	Vestas	573	Stora Bjärs 1,Stenkyrka	J7a	29/30	960705	450	323	392	265	405	99	31	80							
225	50	Vestas	215	Kälvene,Kälvene	D7h	29/31	960828	330	246	317	208	311	99	17	64							
225	50	Vestas	575	Hovby 1,Hovby	D3c	29/31	960903	400	241	344	229	323	100	8	22							
225	50	Vestas	576	Hovby 2,Hovby	D3c	29/31	960903	400	248	334	221	309	100	5	10							
225	50	Vestas	214	Krågevind,Önne	D3f	29/31	960919	320														
225	50	Vestas	235	Kristinelund 5,Ventlinge	G3i	27/31	961106	600	547	686	435	665	100	52	90							
225	50	Vestas	234	Gullvivan,Grönhögen	G3i	29/32	961107	570	451	565	135	321	100	42	84							
225	50	Vestas	233	Linnea,Grönhögen	G3i	29/32	961108	570	443	545	332	518	100	36	83							
225	50	Vestas	241	Månsunen,Gislöv	E2a	29/32	970217	525	446	536	364	539	100	44	84							
225	50	Vestas	250	Ingel 3,Östra Ingelstad	D2c	29/32	971017	460	441	539	357	533	100	45	86							
225	50	Vestas	257	Hällemöllan 2,Rönnäng	-	29/32	971111	600	572	676	410	645	98	53	78							
225	50	Vestas	272	Agrivind,Grötlingbo	J5g	29/30	980110	580	412	485	313	475	98	35	82					3		
225	50	Vestas	372	Luttraverket,Liden Luttra	-	29/31	981217	380	305	408		130										
225	50	Vestas	368	Ann-EL-i,Hängsdala	D7h	29/30	990104	370	341	431	270	402	100	26	73							
225	50	Vestas	375	Gesvinto, Skåls Vindk,Näs	I5f	29/30	990508	620	505	628	404	637	98	49	83			7				
225	50	Vestas	761	Lunden 2,Gårdhems-Lunde	B8c	29/32	040426	310	222	291	204	304	100	19	56							
225	50	Vestas	885	Bränneriet,Vänersnäs	C8g	29/31	060201	250		20	184	204	100	15	60							
225	50	Vestas	984	Avfallsverk V7,Falkenberg	B5c	27/30	080501	550			108	108	100	44	79							
225	50	Vestas	983	Avfallsverk V6,Falkenberg	B5c	27/30	080501	550			82	82	100	22	57							
230		Enercon	308	Strömmaskolan,Sätla	B6i	30/52	980509	400	172	165	114	159	100	16	73							
250		WindWorld	156	Ång-EL,Veinge	C4e	29/41	951123	365	286	363	252	352	100	27	70							
250		WindWorld	157	Ax-El,Genevad	C4e	29/41	951124	420	303													
250		WindWorld	208	Nya Skottorp 1,Skottorp	-	29/41	960514	420														
250		WindWorld	185	Orr-El,Orreberg	C4e	29/40	960515	390	346	422	277	401	100	32	67							
250		WindWorld	187	Värestorps Vind,Värestorp	C4b	29/41	960529	325	288	370	250	354	100	24	62							
250		WindWorld	198	Åkersdal,Glimminge	C3g	29/40	960606		196	524		167										
250		WindWorld	203	Bosse 1,Näs	I5i	29/41	960701	550		13												
250		WindWorld	205	Agro 1,Lummelunda	J7a	29/42	960718	483	322	430	258	437	98	39	84			1				
250		WindWorld	206	Agro 2,Lummelunda	J7a	29/42	960719	483	342	272	121	173	100	19								
250		WindWorld	212	Bosse 2,Näs	I5i	29/41	960928	550	512													
250		WindWorld	589	Kalmar Energi, Degerhamn,	-	29/30	961025	563	430	374	176	304	89	42	83							
250		WindWorld	590	Kalmar Energi, Degerhamn,	-	29/30	961025	563	196	62	164	225	100	46	81							
250		WindWorld	591	Kalmar Energi, Degerhamn,	-	29/30	961025	563	425	440	306	384	96	47	79							
250	50	NEG Micon	53	Silvia af,Flatgarn	H11b	26/30	920810	342														
250	50	NEG Micon	78	Justinia af Galtabäck,Galta	B5f	26/30	930903	440														
400		Vestas	35	Hardeberga,Lund	C2f	35/30	920117															
450		Bonus	50	Basteviksholmen 1,Lyse	A8f	35/35	920617	1000	818	1121	701	1095	97	89	73			7				
450		Bonus																				

Ny *	Effekt (kW)		Fabrikat	Nr	Anläggning Benämning, Ort	Placering Karta	D/H (m)	I drift	Ber MWh	2006 MWh	2007 MWh	2008 MWh	12mån MWh	12mån %	Månad MWh	Tid %	Hindertid (tim)					
	Hög	Låg															MS	YNS	OYS	PU	OPS	TF
490	WindWorld	140	Hablingbovind 2,Hablingbo	I5i	37/41	950801	1225	1006	1195	818	1262	100	75	60								
490	WindWorld	170	JMR Vindfarm Victoria,Näs	I5i	37/41	951215	1150	903	1055	737	1059	100	89	80								
500	Vestas	543	Slitevind III,Näs	I5f	39/41	930209	1350	1039	1288	851	1322	98	99	78	5	5						
500	Vestas	504	Seglaberga IV,L.Tjärby	C4e	39/40	930701	1000	538	782	554	765	100	60									
500	Vestas	80	Molly Tången,Orust	A7i	39/41	930923	1350	994	1314	805	1256	99	101	60								
500	Vestas	90	Elektro Glitne,Näs	I5f	39/41	931220	1200	1030	1305	856	1331	99	99	76			4			4		
500	Vestas	91	Rehn Kraft I,Näs	I5f	39/41	931221	1200	972	1196	797	1225	99	90	74			9	4		5		
500	Vestas	103	Storegården,Ås	C8d	39/41	940428		521	690	474	704	97	45	57			2				6	
500	Vestas	108	Stavar Bursvind,Näs	I5f	39/41	940826	1200	1156	1404	940	1456	100	118	79								
500	Vestas	114	Barsebäck III,Barsebäck	C2h	39/40	941017	1150	935	1138	813	1225	100	101	72								
500	Vestas	551	Vindudd V,Grötlingbo	J5g	39/41	941115	1050	924	1090	723	1107	98	83	71			4		2			
500	Vestas	550	Vindudd IV,Grötlingbo	J5g	39/41	941115	1050	932	1114	742	1131	98	85	79			7					
500	Vestas	127	Ingeborg,Hogenäset	A8f	39/39	950125	1100	954	1146	697	1093	97	79	68					7			
500	Vestas	124	Sophie Hogenäset,Sotenäs	A8f	39/41	950131	1100	969	1133	730	1110	100	82	70								
500	Vestas	125	Häckenäs Betty,Vadstena	E8f	39/41	950209	1120	762	1030	610	1019	100	60	57								
500	Vestas	128	Sönnertorp I,Sönnertorp	C4a	39/41	950213	890	771	999	640	967	100	76	74								
500	Vestas	553	Ryftes Maria,Näs	I5f	39/41	950316	1200	925	1177	780	1203	99	90	77					7			
500	Vestas	552	Slitevind VII,Näs	I5f	39/41	950316	1200	949	1199	776	1213	98	91	71	59							
500	Vestas	131	Sönnertorp II,V:a Karup	C4a	39/40	950331	890	888	1044	606	941	100	71	74								
500	WindWorld	151	ID481,Näs	I5f	37/41	950927	1250	841		261	261	100	101	80								
500	WindWorld	150	ID480,Näs	I5f	37/41	950927	1200	900	487	741	1169	100	89	79								
500	WindWorld	158	Linds,Näs	I5f	37/41	951001	1200	951	1278	833	1293	100	99	81								
500	WindWorld	561	BEA 1,Näs	I5f	37/41	951001	1200	414	1041	753	1170	100	90	78								
500	WindWorld	152	Ahlsten Energi AB,Näs	I5f	37/41	951002	1250	796	1115	797	1274	100	104	80								
500	Enercon	147	Ruuthsbo I,Ruuthsbo	D1h	40/42	951020	1500	1134	1378	916	1379	98	108	94								
500	WindWorld	153	LSG (fd Vindkomp. 1),Näs	I5f	37/41	951101	1150	760	1049	666	1017	100	80	78								
500	WindWorld	554	Greifenstein Wind AB 1,Nä	I5f	37/41	951116	1150	473	925	570	907	100	54	53								
500	WindWorld	555	Greifenstein Wind AB 2,Nä	I5f	37/41	951120	1150	644	908	637	919	100	74	70								
500	WindWorld	155	ID485,Näs	I5f	37/41	951120	1200	866	1118	729	1128	100	91	81								
500	WindWorld	564	BEA 2c,Näs	I5f	37/41	951210	1217	924	1201	757	1200	100	94	78								
500	WindWorld	562	BEA 2a,Näs	I5f	37/41	951210	1217	966	1194	800	1236	100	104	80								
500	WindWorld	563	BEA 2b,Näs	I5f	37/41	951210	1217	864	1092	691	1088	100	84	73								
500	WindWorld	167	ID 491,Näs	I5f	37/41	951214	1200	464	1074	753	1177	100	89									
500	WindWorld	168	Burgstein Wind,Näs	I5f	37/41	951214	1150	819	1053	624	1004	100	67	67								
500	Enercon	566	Slitevind X,Smöjen	J7c	40/50	951215	1300	1123	1104	821	1217	100	101	94								
500	Enercon	567	Slitevind XI,Furillen	J7c	40/50	951219	1400	1237	1361	897	1388	100	110	94								
500	WindWorld	162	Lucia af Boholmen,Hammar	D10d	37/41	951219	800	301	700	448	746	100	38	63								
500	Enercon	568	Slitevind XII,Furillen	J7c	40/50	951220	1400	1239	1371	886	1378	100	106	87								
500	WindWorld	559	Annelöv I,Landskrona	C2h	37/41	951220		780	732	564	768	100										
500	WindWorld	171	Grupp 8,Näs	I5f	37/41	951220	1200	532	756	694	1068	100	80	78								
500	WindWorld	172	Si-Vind,Lysekil	A8f	37/40	951221	950	738	848	507	802	100	38	40								
500	Enercon	565	Slitevind IX,Smöjen	J7c	40/50	951222	1300	1030	1072	733	1097	100	88	89								
500	Vestas	186	Åstorp 1,Åstorp	C3e	39/40	960216	860	668	822	500	750	82	54	63					3		3	
500	WindWorld	560	Annelöv II,Landskrona	C2h	37/41	960307		739	959	515	798	100										
500	Enercon	182	Slitevind XIV,Larsbo Glem	D1i	40/50	960513	1300	1211	1388	967	1386	100	114	95								
500	Enercon	181	Slitevind XIII,Larsbo Glemm	D1i	40/50	960513	1300	1208	1429	968	1408	100	116	95								
500	Enercon	183	Slitevind XVI,Ryngge N	D2a	40/50	960515	1300	1067	1337	889	1307	100	106	95								
500	Enercon	184	Slitevind XV,Ryngge S	D2a	40/50	960515	1300	1019	1277	820	1213	100	105	94								
500	WindWorld	195	Ärröd 220001,Ärröd	D2h	37/41	960523	710	97	833		251											
500	WindWorld	238	Månstorps Gärd,Laholm	D4b	37/41	960619	800															
500	WindWorld	572	Kullavind,Nyhamnsläge	B3i	37/41	960620		835	1121	686	1047	100	75	75								
500	WindWorld	571	Kullamöllan,Nyhamnsläge	B3i	37/41	960620		841	1096	339	681	100	80	76								
500	Vestas	519	Värpinge Clara,Lund	C2e	39/40	960711	1050	711	945	607	889	100	77	69								
500	Enercon	209	Österlövind II,Simris	E2a	40/42	960825	1380	1280	1469	398	841	99										
500	WindWorld	218	Trollenäs,Trollenäs	C2i	37/41	960829		653	818	582	822	100	64	75								
500	WindWorld	216	Legevind,Legeved	E3a	37/41	960904	600	480	658	467	649	100	44	66								
500	Enercon	230	Hog 2,Stenungsund	B7g	40/42	961003	1050	911	1034	525	893	87	0	0							743	
500	Enercon	229	Hog 1,Stenungsund	B7g	40/42	961003	1050	787	897	656	991	99	72	85								
500	WindWorld	219	Billinge Energi,Näs	I5f	37/41	961004	1400	1002	1065	524	944	100	52	46								
500	Enercon	592	Humlekärr 1,Humlekärr	A8f	40/42	961024	1300	1191	1469	652	1150	80	0	0							743	
500	Enercon	593	Humlekärr 2,Humlekärr	A8f	40/42	961024	1300	859	1428	824	1309	97	76	73							56	
500	Enercon	237	Slitevind XVIII,Eriksfält S Ör	D1i	40/50	961211	1300	1328	1555	1014	1511	100	124	95								
500	Enercon	236	Slitevind XVII,Eriksfält N Ör	D1i	40/50	961211	1300	1364	1595	1044	1548	100	127	95								
500	Vestas	239	Åstorp 2,Åstorp	C3e	39/40	970204	950	725	916	439	707	99										
500	Vestas	247	Lovisa,Örby	C3a	39/40	970825	950	750	884	634	879	95	64	66								
500	Enercon	267	Ryftes Kristina,Fole	J6g	40/65	971218	1200	834	982	684	1025	100	73	86								
500	Enercon	264	Isak,Klinterhamn	-	40/50	971219	1300	651	843	762	1148	100	93	87								
500	Enercon	270	Kyrkeby 2,Hangvar	J7b	40/65	971220	1200	868	998	633	974	100	81	92								
500	Enercon	269	Kyrkeby 1,Hangvar	J7b	40/65	971220	1200	844	717	239	445	100	80	93								
500	Enercon	263	Windbyggarna 1,Lärbro	J7b	40/65	971220	1100	804	832	668	869	100	74	93								
500	Vestas	291	Täppeshusen 1,Höganäs	C3d	39/40	980402	1050	760	844	345	580	100	11	16								
500	Vestas	292	Täppeshusen 2,Höganäs	C3d	39/40	980402	1050	763	989	430	765	100										
500	Enercon	317	St. Herrestad II,St. Herresta	D2b	40/65	980712	1420	1227	1480	1006	1505	100	123	96								
500	Enercon	314	St. Herrestad I,St. Herresta	D2b	40/65	980712	1420	1353	1608	1076	1595	100	131	94								
500	Enercon	358	Rydsgård I,Ville 61:8	D2a	40/65	981118	1400	1105	1374	937	1361	100	114	94								
500																						



Ny *	Effekt (kW)		Fabrikat	Nr	Anläggning Benämning, Ort	Placering Karta	D/H (m)	I drift	Ber MWh	2006 MWh	2007 MWh	2008 MWh	12mån MWh	12mån %	Månad MWh	Tid %	Hindertid (tim)				
	Hög	Låg															MS	YNS	OYS	PU	OPS
600	WindWorld	361	Sydvind, Menlösa Gärd	-	42/50	981101	930	762	1031	619	899	100	70	59							
600	WindWorld	349	Kövlinge Vind, Kövlinge	-	42/50	981101	1000	805	1111	680	988	100									
600	WindWorld	350	Mammarps Vind, Mammarp	-	42/50	981101	1000	915	1118	610	945	100									
600	Vestas	370	Elinor Ruuthsbo, Bjäresjö	D2b	44/45	990120	1325	1011	813	156	242	100									
600	Vestas	369	Elise Ruuthsbo, Bjäresjö	D2b	44/45	990120	1325	923	693												
600	Enercon	419	Fjälkinge 2, Fjälkinge	E3a	44/65	990912	1300	975	1219	842	1199	100	88	91							
600	Enercon	418	Fjälkinge 1, Fjälkinge	E3a	44/65	990913	1300	910	1159	805	1138	100	83	86							
600	Enercon	397	Bjälbo, Lennart, Skänninge	F8d	44/65	991001	1300	1118	1450	894	1401	100	93	86							
600	Enercon	414	Virke 1, Kävlinge	C2i	44/65	991028	1350	1245	1524	1003	1493	100	110	88							
600	Enercon	415	Virke 2, Kävlinge	C2i	44/65	991028	1350	1299	1481	1028	1495	100	116	89							
600	Enercon	417	Skarhult 2, Skarhult	C2i	44/65	991101	1350	1146	1436	969	1401	100	112	89							
600	Enercon	416	Skarhult 1, Skarhult	C2i	44/65	991103	1350	1171	1435	946	1389	100	114	89							
600	Enercon	420	Tjärby, Laholm	C4e	44/46	991112	1200	846	1097	763	1052	100	78	85							
600	Enercon	402	Kyrkeby 3, Hangvar	J7b	44/65	991130	1400	984	1083	803	1118	100	93	91							
600	Enercon	403	Kyrkeby 4, Hangvar	J7b	44/65	991130	1400	1002	1127	798	1183	100	92	92							
600	Enercon	439	Skörpinge, Ängelholm	C3h	44/67	000213	1450	1112	1388	900	1314	100	101	90							
600	Enercon	440	Genevad, Laholm	C4e	44/67	000301	1500	1047	1298	875	1244	100	96	87							
600	Enercon	437	Freja Olsäng, Olsäng	G3d	44/46	000706	1250	1063	1280	876	1288	100	99	90							
600	Enercon	456	Ö. Karaby, Ö. Karaby	C2i	44/65	001201	1300	1448	1739	1162	1697	100	132	94							
600	Enercon	455	Brönneslöv 2, Brönneslöv	C2i	44/65	001201	1350	1199	1466	1005	1456	100	114	91							
600	Enercon	454	Brönneslöv 1, Brönneslöv	C2i	44/65	001201	1350	1166	1481	991	1443	100	113	91							
600	Enercon	457	Kornheddinge Mölla, Kornhe	C2f	44/65	001201	1300	1254	1603	1078	1583	100	126	92							
600	Enercon	459	Skagsudde, Skagsudde	J19a	44/65	001231	1400	1725	1811	1171	1887	100	140	90							
600	Enercon	471	Kristinetorp 3, Kristinetorp	D2g	44/65	010201	1350	1204	1513	996	1443	100	109	90							
600	Enercon	470	Kristinetorp 2, Kristinetorp	D2g	44/65	010201	1350	1122	1457	964	1381	100	100	90							
600	Enercon	469	Kristinetorp 1, Kristinetorp	D2g	44/65	010201	1350	1140	1434	927	1348	100	92	90							
600	Enercon	472	Kristinetorp 4, Kristinetorp	D2g	44/65	010201	1350	1172	1518	971	1414	100	105	85							
600	Enercon	486	Heden, Heden	C3e	44/65	010401	1350	1147	1445	980	1423	100	105	89							
600	Enercon	489	Rynge III, Rynge	D2a	44/50	010601	1350	1229	1505	983	1437	100	121	93							
600	Enercon	613	Skarhult 4, Skarhult	C2i	44/65	010901	1350	1205	1510	1025	1482	100	116	89							
600	Enercon	612	Skarhult 3, Skarhult	C2i	44/65	010901	1350	1189	1460	933	1361	100	111	89							
600	Enercon	620	Allmag, Orust	B8a	44/65	011101	1250	719	925	548	849	100	68	79							
600	Enercon	631	Balkåkra Vind, Balkåkra	D1h	44/56	020116	1500	1349	1651	1122	1663	100	129	95							
600	Enercon	634	Vallsås 1, Vallsås	D2b	44/65	020201	1350	1123	1392	912	1338	100	100	91							
600	Enercon	635	Vallsås 2, Vallsås	D2b	44/65	020201	1350	1079	1352	888	1301	100	97	92							
600	Enercon	640	Skörstorp Krökelimur, Skörst	D7h	44/65	020301	1250	1026	1289	848	1253	100	80	85							
600	Enercon	641	Ramsåsa, Ramsåsa	D2b	44/65	020501	1350	1124	1410	942	1391	100	103	92							
600	Enercon	672	Möllebacken 1, Nosaby	E3a	44/65	021105	1250	892	1158	786	1112	100	80	87							
600	Enercon	673	Möllebacken 2, Nosaby	E3a	44/65	021105	1250	905	1155	776	1101	100	77	88							
600	Enercon	679	Köpingsvik, Köpingsvik	H5a	44/65	021212	1400	1261	1502	970	1438	100	107	94							
600	Enercon	713	Bast, Artur, Norra Härene	C8f	44/65	030412	1150	1055	1298	859	1320	100	90	84							
600	Enercon	712	Bast, Rune, Norra Härene	C8f	44/65	030412	1150	1040	1299	844	1310	100	90	84							
600	Enercon	752	Bure 1, Bureå	L22d	44/65	031001	1333	866	796	541	816	100	65	74							
600	Enercon	753	Bure 2, Bureå	L22d	44/65	031001	1333	859	910	548	883	100	65	75							
600	Enercon	754	Bure 3, Bureå	L22d	44/65	031001	1333	930	937	574	924	100	63	76							
600	Enercon	745	Lörby 2, Krok, Lörby	E3b	44/65	031201	1270	924	1157	827	1178	100	86	88							
600	Enercon	744	Lörby 1, Toke, Lörby	E3b	44/65	031201	1270	916	1138	799	1166	100	83	86							
600	Enercon	746	Susekulla, Susekulla	G3g	44/65	031207	1100	872	1087	721	1053	100	83	90							
600	Enercon	747	Nolby, Nolby	A8f	44/65	040101	1250	1091	1347	848	1300	100	101	87							
600	Enercon	765	Målajord, Målajord	E5f	44/65	040611	1030	747	889	595	879	100	69	90							
600	Enercon	771	Valterslund 1, Valterslunds	D2c	44/65	040630	1600	1559	1835	1223	1818	100	143	92							
600	Enercon	772	Valterslund 2, Valterslunds	D2c	44/65	040702	1600	1542	1882	1264	1877	100	148	95							
600	120 Bonus	243	Olsvenne 1, Näs	I5f	44/50	970303	1500	1213	1533	995	1537	98	115	89					3		
600	120 Bonus	262	Viking Vind, Löddeköpinge 2	C2h	44/41	971003	1040	971	1216	816	1194	100	88	84							
600	120 Bonus	252	Skårbo 2, Tanumshede	A9f	44/50	971101	1170	844	1015	645	1001	98	66	84							
600	120 Bonus	256	Skårbo 6, Tanumshede	A9f	44/50	971113	1170	770	916	574	888	98	59	83							
600	120 Bonus	255	Skårbo 5, Tanumshede	A9f	44/50	971114	1170	893	1066	682	1066	98	71	84							
600	120 Bonus	253	Skårbo 3, Tanumshede	A9f	44/50	971114	1170	874	1101	651	1063	95	56	59					225		
600	120 Bonus	254	Skårbo 4, Tanumshede	A9f	44/50	971114	1170	853	919	606	963	96	65	83							
600	120 Bonus	251	Skårbo 1, Tanumshede	A9f	44/50	971118	1170	893	905	682	1051	99	69	84							
600	120 Bonus	275	Magnhild af Magnelund, Eld	-	44/30	971201	1100	903	1131	745	1070	100	62	65							
600	120 Bonus	274	Monica af Olseröd, Olseröd	D2i	44/40	971201	1160	853	1047	719	1063	100	80	90							
600	120 Bonus	268	Oskar, Fredriksskans, Gävle	H13e	44/50	971209	1050	568	84												
600	120 Bonus	366	Gabriel, Torsholmen	B7a	44/55	980401	1250	1169	1325	869	1334	100	101	74							
600	120 Bonus	341	Holmsund Vindkraftstn, Hol	K20e	44/50	980617	1100	1105	1190	758	1251	100	85	82							
600	120 Bonus	335	Susanna, Mellböda	H5h	44/45	980801	1200	1062	1228	817	1203	100	86	92							
600	120 Bonus	333	Eva, Mellböda	H5h	44/45	980801	1200	902	1098	613	963	100	80	91							
600	120 Bonus	336	Rebecka Slitevind, Mellböda	H5h	44/45	980801	1200	793	1024	673	990	100	77	92							
600	120 Bonus	337	Anna Slitevind, Mellböda	H5h	44/45	980801	1200	1033	1187	813	1192	100	87	92							
600	120 Bonus	334	Maria, Mellböda	H5h	44/45	980801	1200	959	1133	747	1111	100	82	92							
600	120 Bonus	347	Rodovålen 2, Rodovålen	E16e	44/40	981007	1200	1180	1225	630	1106	100	85	90							
600	120 Bonus	339	Biegg-äl mai, Suorva	I28g	44/40	981013	1000	1644	1587	1011	1563	93	74	69					144		
600	120 Bonus	378	Solvik 3, Maglarp	C1h	44/50	990525	1500	1549	1638	1176	1801	98	155	94							
600	120 Bonus	379	Solvik 4, Maglarp	C1h	44/50	990526	1500	1515	1815	1057	1666	99	151	103							
600	125 Nordex	674	Jung, Jungavind, Jung	C8f	43/46	030109															
660	Vestas	313	Havsvind, Mellbystrand	C4b	47/50	980626	1400	1052	1344</												

Ny *	Effekt (kW)		Fabrikat	Nr Anläggning	Placering	D/H I drift	Ber MWh	2006 MWh	2007 MWh	2008 MWh	12mån MWh	12mån %	Månad MWh	Tid %	Hindertid (tim)							
	Hög	Låg													Benämning, Ort	Karta	(m)	MS	YNS	OYS	PU	OPS
660			Vestas	421	Brinkagården,Brinkagården	C3b	47/55	991215	1450	1449	1737	1156	1693	100	124	75						
660			Vestas	430	Råby 1,Ödeshög	E8b	47/55	991215	1500	1046	1498	955	1571	100	97	61						
660			Vestas	406	Storugns 2,Lärbro	J7b	47/55	991215	1551	1050	1249	826	1257	99	93	72		3			3	
660			Vestas	405	Storugns 1,Lärbro	J7b	47/47	991217	1534	1010	1182	822	1226	99	90	71					4	
660			Vestas	408	Storugns 4,Lärbro	J7b	47/55	991218	1528	1082	1237	855	1280	99	97	72					3	
660			Vestas	407	Storugns 3,Lärbro	J7b	47/55	991218	1530	1075	1249	861	1302	99	95	74					3	
660			Vestas	409	Storugns 5,Lärbro	J7e	47/55	991219	1534	1114	1267	883	1338	99	100	74					4	
660			Vestas	410	Storugns 6,Lärbro	J7b	47/55	991220	1576	988	1167	786	1191	99	89	70					3	
660			Vestas	425	Nordmaling Järnasklubb,Jär	J19i	47/55	991221	1410	855												
660			Vestas	436	Månsagården,Uvered	-	47/50	000105	1100	863	1046	424	718	100	71	53						
660			Vestas	432	Eveboda II,Eveboda	E8c	47/55	000508	1425	1131	1442	891	1422	100	91	56						
660			Vestas	431	Eveboda I,Eveboda	E8c	47/55	000508	1425	1094	1360	865	1337	100	88	57						
660			Vestas	433	Eveboda III,Eveboda	E8c	47/55	000508	1425	1132	1384	813	1351	100	91	56						
660			Vestas	434	Skäggs 1,Väske	J6g	47/50	000705	1510	1007	1166	749	1129	95	91	87			15			
660			Vestas	435	Skäggs 3,Väske	J6g	47/50	000705	1510	1060	1228	887	1292	98	95	88			3			
660			Vestas	444	Gunnön 1,Karlshamn	E3f	47/55	000908	1600	882	1160	814	1187	99	81	60						
660			Vestas	446	Gunnön 3,Karlshamn	E3f	47/55	000908	1600	862	1211	886	1260	99	97	63						
660			Vestas	445	Gunnön 2,Karlshamn	E3f	47/55	000908	1600	893	1042	773	1133	99	91	68						
660			Vestas	447	Ruth, Ingelstorp,Ingelstorp	C3e	47/55	000914	1350	1126	1286	948	1262	100	101	81						
660			Vestas	458	Helan,Hovby	D3c	47/45	001124	1150	789	1041	715	1010	100	68	76						
660			Vestas	450	Nordanstigsv.3,Stocka	H16b	47/55	001206	1300	660	731	459	719	100	62	49						
660			Vestas	449	Nordanstigsv.2,Stocka	H16b	47/55	001206	1327	651	712	462	705	100	63	49						
660			Vestas	448	Nordanstigsv.1,Stocka	H16b	47/55	001206	1333	666	747	471	730	100	65	49						
660			Vestas	453	Nordanstigsv. 4,Stocka	H16b	47/55	001206	1386	764	726	513	828	100	69	54						
660			Vestas	465	Ö-vik Fanbyn, Fredrika,Hus	J19e	47/55	001229	1525	1168	1358	780	1329	91	105	61						
660			Vestas	466	Ö-vik Fanbyn, Gertrud,Hus	J19e	47/55	001229	1534	1249	1336	867	1422	92	104	59						
660			Vestas	460	Ö-vik Själnön, Ada,Husum	J19e	47/55	001229	1534	1000	1269	749	1280	93	86	29						
660			Vestas	461	Ö-vik Fanbyn, Beda,Husum	J19e	47/55	001229	1540	1265	1396	894	1463	94	97	55	12					35
660			Vestas	462	Ö-vik Fanbyn, Camilla,Husu	J19e	47/55	001229	1523	1159	1273	806	1293	88	109	58	12					
660			Vestas	463	Ö-vik Fanbyn, Dagny,Husu	J19e	47/55	001229	1495	1150	1325	897	1422	94	117	64						
660			Vestas	464	Ö-vik Själnön, Elly,Husum	J19e	47/55	001229	1534	1117	1244	800	1314	94	89	56	11					
660			Vestas	467	Ö-vik Fanbyn, Herta,Husum	J19e	47/55	001229	1601	1337	1477	990	1552	92	119	63	12					
660			Vestas	473	Täppeshusen 3,Höganäs	C3d	47/50	010110	1500	701	790	632	1025	100	56	41						
660			Vestas	478	Mäsinge 1,Båstad	C4a	47/40	010401	1600	1201	1470	996	1423	100	115	84						
660	200		Vestas	332	Ventosum 10,Falkenberg	B5f	47/60	980901	1250	1115	1253	530	881	100	89	66						
660	200		Vestas	329	Ventosum 7,Falkenberg	B5f	47/60	980901	1250	1044	746	864	1121	100	90	78						
660	200		Vestas	330	Ventosum 8,Falkenberg	B5f	47/60	980901	1250	1053	1185	897	1325	100	116	81						
660	200		Vestas	331	Ventosum 9,Falkenberg	B5f	47/60	980901	1250	1080	1212	0	352	100								
660	200		Vestas	325	Ventosum 3,Falkenberg	B5f	47/60	980917	1250	1124	1279	557	944	100	85	56						
660	200		Vestas	323	Ventosum 1,Falkenberg	B5f	47/60	980917	1250	1154	1372	899	1370	100	77	55						
660	200		Vestas	324	Ventosum 2,Falkenberg	B5f	47/60	980917	1250	996	1099	927	1387	100	97	79						
660	200		Vestas	326	Ventosum 4,Falkenberg	B5f	47/60	980918	1250	1152	1289	93	480	100	93	56						
660	200		Vestas	327	Ventosum 5,Falkenberg	B5f	47/60	980921	1250	1128	1218	946	1408	100	82	72						
660	200		Vestas	328	Ventosum 6,Falkenberg	B5f	47/60	980921	1250	1047	1102	616	996	100	96	60						
660	200		Vestas	353	Värövind Värö III,Värö	B6b	47/55	981112	1400	1158	1330	919	1388	100	102	79						
660	200		Vestas	352	Värövind Värö II,Värö	B6b	47/55	981112	1400	1119	1284	834	1284	100	98	77						
660	200		Vestas	351	Värövind Värö I,Värö	B6b	47/55	981112	1400	1081	1302	885	1335	100	87	72						
660	200		Vestas	371	Sam Öckerövind,Pinan	-	47/50	990110	1700	1406	1835	1140	1751	100	124	82						
660	200		Vestas	374	Skåls 1,Näs	I5f	47/45	990506	1700	1343	1764	1158	1795	99	132	85			7			
660	200		Vestas	376	Slitevind XIX,Näs	I5f	47/45	990507	1850	1631	1915	1314	2044	99	161	87						4
660	200		Vestas	377	Tjelvar Bursvind,Näs	I5f	47/45	990507	1700	1566	1622	1157	1679	91	149	85						
660	200		Vestas	429	Slättäng 2,Slättäng	C2i	47/55	991001	1500	1244	1483	1013	1468	100	115	86						
660	200		Vestas	398	Ranåker,Skara	D8d	47/65	991006	1000	867	1000	614	922	100	52	65						
660	200		Vestas	426	Halvan,Hovby	D3c	47/45	991230	1150	799	930	709	998	100	68	76						
660	200		Vestas	443	Levide 3,Näs	I5f	47/45	001007	1600	1286	1607	1065	1620	99	123	75					3	
660	200		Vestas	441	Levide 1,Näs	I5f	47/45	001007	1600	1331	1692	993	1585	93	28	20	42					523
660	200		Vestas	442	Levide 2,Näs	I5f	47/45	001008	1600	1324	1649	1089	1674	99	127	86					3	
660	200		Vestas	626	Brönnestad 1,Brönnestad,	C1i	47/40	010406	1585	1336	1687	1069	1604	100	138	89						
660	200		Vestas	628	Eksbo,Hönsinge	C1i	47/40	010406	1590	1197	1423	944	1471	100								
660	200		Vestas	627	Brönnestad 2,Brönnestad,	C1i	47/40	010406	1585	1257	1662	1042	1571	100	135	87						
660	200		Neg Micon	491	Västanby II,Lund	C2h	48/55	010601	1680	1609	1646	1084	1579	100	123	88						
660	200		Neg Micon	490	Västanby I,Lund	C2h	48/55	010601	1680	1628	1840	1136	1692	100	139	91						
660	200		Neg Micon	696	Bjåresjö 2,Bjåresjö	D2b	48/55	020101	1600	1345	1760	1157	1712	100	128	88						
660	200		Neg Micon	695	Bjåresjö 1,Bjåresjö	D2b	48/55	020101	1600	1457	1775	1172	1726	100	135	93						
660	200		Vestas	639	Hovby, Chaplin,Hovby	D3c	47/45	020131	1150	875	1054	745	1031	100	66	76						
660	200		Vestas	660	Agri II,Näs	I5f	47/	021126	1905	1796	2166	1420	2209	99	183	88			1			
750	175		NEG Micon	348	Rodovälén 3,Rodovälén	E16e	44/50	981023	1200	1260	1216	578	1038	100	95	88						
750	200		NEG Micon	310	Gislöv 2,Gislöv	C1i	44/50	980417	1600	1496	1856	1221	1819	100	148	75						
750	200		NEG Micon	360	Vanstad Kommungård,Sjöb	D2e	48/55	981104	1370	1300	1631	1070	1568	100	119	92						
750	200		NEG Micon	373	Ängalid,Torrlösa	C3b	48/55	990115	1470	1432	1751	1156	1677	100	120	88						
750	200		NEG Micon	392	Solvik Nr 7,Maglarp	C1h	48/50	990625	2140	1943	2348	343	1150	100								
750	200		NEG Micon	391	Solvik Nr 6,Maglarp	C1h																

Ny *	Effekt (kW)		Fabrikat	Nr Anläggning	Placering	D/H I drift	Ber MWh	2006 MWh	2007 MWh	2008 MWh	12mån MWh	12mån %	Månad MWh	Tid %	Hindertid (tim)					
	Hög	Låg													Benämning, Ort	Karta	(m)	MS	YNS	OYS
800	Enercon	816	Gästgivaregårdens Lamme	D8b	48/76	050905	1700	1579	2048	1276	2012	100	141	87						
800	Enercon	805	Stavf El,Vårsås	-	48/76	050915	1532	1091	1437	960	1433	100	97	85						
800	Enercon	806	Windy,Vårsås	E8d	48/76	050919	1400	1029	1368	953	1424	100	92	85						
800	Enercon	826	Skallmeja Väster,Skallmeja	C8f	48/76	051013	1700	1546	1949	1271	1965	100	134	89						
800	Enercon	817	Hangelösa 1,Hangelösa	D8g	48/76	051015	1527	1390	1798	1131	1781	100	120	88						
800	Enercon	818	Stenökra, Lilla Lunden,Lilla	D8g	48/76	051015	1500	1292	1589	1013	1561	100	102	87						
800	Enercon	827	Helleberg 1,Helleberg	C8f	48/50	051027	1400	1153	1543	1025	1574	100	103	86						
800	Enercon	819	Skeby 3,Broby	D8g	48/76	051028	1500	1384	1796	1137	1790	100	117	87						
800	Enercon	838	Beateberg 1,Knislinge	D3f	48/65	051223	1150	757	1021	779	1078	100	75	84						
800	Enercon	828	Klevberget Hällevadsholm,	A9c	48/76	060220	1800	1282	1951	1227	1921	100	120	92						
800	Enercon	839	Hattefjäll,Hällevadsholm	B9a	48/76	060220	1585	1371	2092	1277	2025	100	129	91						
800	Enercon	837	Naglarp 1,Kinnarp	D7g	48/76	060323	1622	905	1569	1029	1534	100	100	85						
800	Enercon	836	Askers Via,Odensbacken	F10b	48/76	060401	1400	925	1546	1006	1535	100	101	84						
800	Enercon	841	Kalmarsund Vind,Degerha	G3i	48/50	060719	2000	1081	2473	1553	2415	100	212	95						
800	Enercon	849	Hällingarna, iDA,Ollebacken	F20a	48/74	060915	2000	499	1969	1094	1840	100	103	88						
800	Enercon	852	Kvismaren 2,Odensbacken	F10c	48/76	061101	1420	343	1404	899	1395	100	83	74						
800	Enercon	854	Bränna,Skänning	F8d	48/76	070101	1550	1495	1061	1624	100	107	88							
800	Enercon	865	Torseröds Vindkraftpark 6,T	A9f	48/55	070131	1550	1105	884	1359	100	80	89							
800	Enercon	863	Torseröds Vindkraftpark 4,T	A9f	48/55	070131	1550	1099	902	1387	100	82	90							
800	Enercon	861	Torseröds Vindkraftpark 2,T	A9f	48/55	070131	1550	941	922	1388	100	84	89							
800	Enercon	862	Torseröds Vindkraftpark 3,T	A9f	48/55	070131	1550	1255	914	1409	100	87	89							
800	Enercon	864	Torseröds Vindkraftpark 5,T	A9f	48/55	070131	1550	1228	909	1426	100	86	89							
800	Enercon	860	Torseröds Vindkraftpark 1,T	A9f	48/55	070131	1550	1487	1142	1747	100	104	86							
800	Enercon	866	Kvarnen vindkraft,Kvarnen	D8g	53/73	070505	1500	989	1181	1816	100	117	87							
800	Enercon	873	Härjevads Vind,Härjevad	C8f	53/75	070525	1700	1128	1358	2098	100	141	89							
800	Enercon	874	Gömta Vind,Gömta	D8e	53/75	070601	1500	809	1012	1544	100	100	88							
800	Enercon	877	Rangeltorp 1,Rangeltorp	C8c	53/75	070614	1430	747	1083	1605	100	109	88							
800	Enercon	875	Elin 1,Göteve Liden 2	D7g	53/75	070628	1800	857	1160	1759	100	110	87							
800	Enercon	886	Lovene,Källands Åsaka	C8f	53/73	070801	1800	807	1244	1900	100	130	89							
800	Enercon	876	Söderbodane 1,Söderboda	C9g	53/73	070830	1500	487	998	1485	100	85	91							
800	Enercon	883	Hackegården 1,Mjölby	F8d	48/63	070912	1800	347	963	1310	100	93	86							
800	Enercon	884	Hackegården 2,Mjölby	F8d	48/63	070921	1800	354	975	1329	100	91	85							
800	Enercon	887	Torkelsrud,Valbo Ryr	B8h	53/73	071017	1800	266	1037	1303	100	100	91							
800	Enercon	975	Carpe Ventum 1,Torp	C9a	53/78	071101	1800	434	1110	1545	100	123	89							
800	Enercon	955	Åsen Turnleberg 1,Åsen	C8b	53/73	071123	1600	193	1086	1279	100	114	89							
800	Enercon	954	Askegården,Skänninge	F8d	53/73	071211	1600	1146	1146	100	119	89								
800	Enercon	963	Borringe 1,Borensberg	F8e	53/75	071218	1750	1122	1122	100	112	83								
800	Enercon	965	Boberg 1,Borensberg	F8e	53/75	071218	1750	1127	1127	100	112	88								
800	Enercon	964	Fingal af Boberg,Borensber	F8e	53/75	071218	1750	1091	1091	100	110	85								
800	Enercon	976	Götene Elin 2,Götene	D7g	53/73	080308	1800	483	483	100	111	85								
800	Enercon	1007	Broby Åle 1,Broby	D8g	53/	080417	1800													
800	Enercon	1008	Broby Åle 2,Broby	-109g	53/	080417	1800													
800	Enercon	985	Bjälbo-Skenaån Vind,Bjälbo	F8d	53/73	080425	1750		445	445	100	140	90							
800	Enercon	1002	Normlösa Torpa Vind,Skän	F8e	53/74	080430	1810		415	415	98	122	91							
800	Enercon	986	Varby,Motala	F8g	53/73	080515	1750		327	327	100	129	90							
850	Vestas	468	Lanna 1, Lidköping,Lanna	C8f	52/49	001228	1350	1351	1673	1100	1681	100	115	80						
850	Vestas	487	Roxett,Näsby	F8f	52/55	010116	1470	898	1187	746	1129	100	77	64						
850	Vestas	719	Grimskullen,Grimskullen Ma	D7g	52/65	010405	1800	1359	1650	1085	1617	100	106	75						
850	Vestas	600	Millingstorp I,Millingstorp	E8c	52/65	010524	1870	1407	1531	1088	1710	100	98	68						
850	Vestas	488	Skog 1,Söne	C8i	52/65	010601	1870	1501	1882	1205	1872	100	118	82						
850	Vestas	601	Runnestad I,Runnestad	E8c	52/65	010803	1915	1544	1933	795	1496	100								
850	Vestas	615	Bränneberg 2,Jung	C8f	52/49	010825	1400	1290	1601	1048	1617	100	107	79						
850	Vestas	614	Bränneberg 1,Jung	C8f	52/49	010825	1400	1241	1509	1050	1571	100	104	78						
850	Vestas	603	Ö-vik Inger,Norrvåge	J19a	52/55	010827	2160	1186	1394	611	1195	98								
850	Vestas	602	Högby I,Högby	F8d	52/65	010906	1660	1203	1550	932	1471	100	98	75						
850	Vestas	604	Ö-vik Gun,Norrvåge	J19a	52/55	010928	2160	1263	1324	610	1107	97								
850	Vestas	632	Spargodt,Tågarp	C3b	52/65	011108	1850	1815	2139	1452	2136	100	151	86						
850	Vestas	621	Råby 2,Ödeshög	E8b	52/55	011201	1935	1557	1942	1219	1975	100	121	72						
850	Vestas	625	Herrgårdsvind,Hogstad	F8d	52/65	020110	1705	1467	1780	1120	1725	100	108	74						
850	Vestas	622	Vitåkra,Everöd Brogård	D2c	52/55	020115	1950	1539	1942	1063	1650	100								
850	Vestas	624	Kampa 1,Kampagården Sm	D7h	52/65	020128	1765	1382	1724	1081	1639	100	108	81						
850	Vestas	633	Ingrid Ylva Bjälbo,Bjälbo	F8d	52/74	020202	1900	1722	2113	1300	2040	100	138	74						
850	Vestas	623	Skog 2,Söne	C8i	52/74	020204	2000	1643	2041	1281	1982	100	130	77						
850	Vestas	629	Hill Mill,Rök	E8c	52/65	020218	1850	1410	1794	1099	1744	100	113	70						
850	Vestas	630	Bärstad,Borghamn	E8f	52/55	020222	2030	1622	2108	814	1629	100								
850	Vestas	636	Häckenäs III,Borghamn	E8f	52/50	020226	1955	1684	2202	1276	2115	100	134	77						
850	Vestas	638	Långben, Långlöt,Långlöt	H4g	52/65	020314	1500	1464	1753	1129	1711	100	119	84						
850	Vestas	648	Kärragården,Bjåresjö	D2b	52/55	020913	1800	1615	1803	1302	1955	100	135	69						
850	Vestas	649	Kärragården K4R,Bjåresjö	D2b	52/55	020913	1800	1545	1802	1313	1956	100	139	71						
850	Vestas	671	Skeby 1,Källby	D8g	52/49	021002	1300	938	1202	787	1191	100	79	75						
850	Vestas	650	Hovgården I,Hov	E8f	52/55	021004	1750	1466	1674	1158	1794	100	116	73						
850	Vestas	669	Runnestad III,Runnestad	E8c	52/65	021017	1850	1453	1313	778	1066	80								
850	Vestas	668	Runnestad II,Runnestad	E8c	52/65	021023	1850	1498	1876	777	1459	100								
850	Vestas	659	Kulle 11 Näs,Havdhem	I5i	52/55	021029	1820	1524	1772	893	1545	87	158	83	11					
850	Vestas	651	Kulle 3 Havdhem,Havdhem	I5i	52/55	021029	1800	1476	1763	1143	1772	98	148	83	12					
850	Vestas	652	Kulle 4 Havdhem,Havdhem	I5i	52/55	021029	1740	1484	1763	1147	1760	99	148	83						
850	Vestas	653	Kulle 5 Havdhem,Havdhem	I5i	52/55	021029	1700	1503	1798	1185	1802	98	154	85						

Ny *	Effekt (kW)		Nr Anläggning	Placering	D/H I drift	Ber MWh	2006 MWh	2007 MWh	2008 MWh	12mån MWh	12mån %	Månad MWh	Tid %	Hindertid (tim)						
	Hög	Låg												Nr Benämning, Ort	Karta	(m)	MS	YNS	OYS	PU
850	Vestas		692 Vallruns, Lucia,Vallrun	E20e	52/55	030221	2000	1475	1581	871	1511	94	102	69						
850	Vestas		691 Lunnarp, Tommelilla,Lunnar	D2c	52/65	030318	2300	1908	2427	1377	2155	100	77	42						
850	Vestas		716 Kärragården 6,Bjäresjö	D2b	52/55	030408	1800	1663	2013	1321	1984	100	156	78						
850	Vestas		700 Broby Vind,Broby	D8g	52/54	030409	1400	1220	1583	916	1478	100								
850	Vestas		717 Kärragården, Lidan,Bjäresjö	D2b	52/55	030410	1850	1784	1998	1461	2143	100	170	80						
850	Vestas		707 Uvereds Vindkraftför. V1,Uv	C8f	52/50	030615	1250	1231	1476	1023	1555	100	94	71						
850	Vestas		709 Uvereds Vindkraftför. V3,Uv	C8f	52/50	030615	1250	1174	1460	987	1487	100	98	74						
850	Vestas		708 Uvereds Vindkraftför. V2,Uv	C8f	52/50	030615	1250	1122	1328	961	1459	100	84	69						
850	Vestas		711 Uvereds Vindkraftför. V5,Uv	a-95h	52/50	030615	1250	1168	1499	997	1523	100	86	69						
850	Vestas		710 Uvereds Vindkraftför. V4,Uv	C8f	52/50	030615	1250	1163	1443	978	1482	100	90	72						
850	Vestas		724 Grebban 3, Tanumshede,T	A9f	52/50	030706	1600	1440	1571	733	1332	100								
850	Vestas		722 Frittorp,Spårlösa Frittorp	C8e	52/74	030714	1700	1485	1850	1139	1797	100	122	77						
850	Vestas		720 Stora Lund,Stora Lund	D8g	52/74	030714	1500	1330	1393	1036	1601	100	108	82						
850	Vestas		721 Skeby 2,Källby	D8g	52/49	030723	1200	1023	1324	851	1313	100	79	64						
850	Vestas		749 Spårlösa,Spårlösa	C8e	52/65	030901	1650	1406	1699	1095	1649	100	112	74						
850	Vestas		723 Erikstorp 2,Lundsbrunn	D8h	52/74	031024		1181	1353	857	1237	100	92	72						
850	Vestas		731 Elvinda, Rocklunda,Rocklun	F8g	52/65	031103	1600	1441	1808	1100	1717	100	116	75						
850	Vestas		729 Skeby/Tungelunda II,Väder	E8c	52/74	031107	1800	1633	1943	1213	1866	100	122	75						
850	Vestas		728 Skeby/Tungelunda I,Väders	E8c	52/74	031107	1800	1592	1861	1194	1848	100	120	78						
850	Vestas		727 Valla Vind,Rök	E8c	52/65	031107	1700	1441	1873	1047	1725	100	77	51						
850	Vestas		730 Skeby/Tungelunda III,Väder	E8c	52/74	031107	1800	1656	2022	1245	1947	100	126	78						
850	Vestas		726 Glånäs Vind,Väderstad	E8c	52/65	031115	1700	1542	1910	1185	1861	100	121	74						
850	Vestas		725 Kärrets Gärd II,Långås	B5f	52/74	031125	1760	1619	1851	1025	1593	100								
850	Vestas		733 Stavlösa Vind II,Stavlösa	E8f	52/65	031205	1750	1609	2001	1224	1941	100	124	78						
850	Vestas		732 Stavlösa Vind I,Stavlösa	E8f	52/65	031205	1750	1411	1980	1235	1943	100	125	74						
850	Vestas		734 Stavlösa Vind III,Stavlösa	F8d	52/65	031205	1750	1588	1980	1222	1922	100	122	77						
850	Vestas		739 Mofalla Laggarebolet,Lagga	E8d	52/65	031210		1303	1508	1000	1476	100	96	77						
850	Vestas		748 Björnskallen, Kajsa,Ljungda	C18f	52/65	031211	1900	1411	1423	797	1423	100	78	56						
850	Vestas		743 Heås, Sibräcka,Sibräcka	B7g	52/60	040121	1900	2073	2387	1432	2272	100	169	81						
850	Vestas		751 Stenkil,Stenskilsvarv, Varv	F8g	52/65	040128	1700	1313	1707	910	1503	100								
850	Vestas		768 Andersfält, 3 NORR,Törnne	C4e	52/65	040131	1750	1480	1909	1217	1763	100	136	78						
850	Vestas		766 Andersfält, 1SYD,Tönnersa	C4e	52/65	040131	1700	1332	1734	1038	1545	100	124	78						
850	Vestas		767 Andersfält, 2 MITT,Tönnersa	C4e	52/65	040131	1750	1461	1813	1093	1619	100	137	80						
850	Vestas		764 Ölanda,Istrum	D8h	52/74	040225	1400	1148	1389	902	1359	99	89	72						
850	Vestas		760 Tyskagården,Näs	D7h	52/74	040318	1800	1504	1789	1132	1714	100	113	77						
850	Vestas		762 Kvismaren 1,Odensbacken	F10c	52/74	040401	1430	1234	1461	918	1424	100	85	67						
850	Vestas		769 Långeryd I,Långeryd	F8d	52/65	040506	1750	1651	2040	1245	1977	100	118	77						
850	Vestas		770 Långeryd II,Långeryd	F8d	52/65	040506	1750	1634	1971	1219	1944	100	110	77						
850	Vestas		773 Brunnstorp Källby,Broby-Br	D8g	52/74	040713	1500	1325	1678	1054	1668	100	109	68						
850	Vestas		784 St Wahlby,Väderstad	F8d	52/74	041206	1850	1665	2077	1292	2015	100	117	76						
850	Vestas		794 Blås ut Vind AB,Lundsbrun	D8g	52/74	041213	1500	1331	1564	980	1544	100	102	74						
850	Vestas		785 Tägneby Vind I,Tägneby	E8b	52/65	041215	2000	1650	2327	1474	2421	100	140	74						
850	Vestas		842 Vannborga Övra,Borgholm	H5a	52/44	041231	1700	1805	1981	1237	1913	100	154	85						
850	Vestas		843 Vannborga Nedra,Borgholm	H5a	52/44	041231	1700	2008	2224	1264	2046	100	169	84						
850	Vestas		786 Isberget I,Skonberga	F8e	52/74	050103	1600	1454	1793	1118	1725	100	114	74						
850	Vestas		788 Isberget III,Skonberga	F8e	52/74	050103	1600	1415	1586	787	1336	100	111	75						
850	Vestas		787 Isberget II,Skonberga	F8e	52/74	050103	1600	1393	1719	1074	1649	100	109	73						
850	Vestas		796 Ova Vind,Lundsbrunn	D8g	52/74	050116	1500	1367	1705	1090	1693	100	107	72						
850	Vestas		795 Kilabacken Vind AB,Lundsbr	D8g	52/74	050118	1550	1544	1818	1194	1845	100	127	77						
850	Vestas		797 Ryda Vind AB,Ryda	C8b	52/74	050127	1600	1543	1898	1090	1751	100								
850	Vestas		799 Storön,Storön	M25c	52/65	050201	1700	1585	1704	975	1822	100	86	69						
850	Vestas		800 Hunflen, Ferdinand 20615,	E13a	52/65	050403	1800	2064	2259	1285	2211	99	119	75						
850	Vestas		801 Hunflen, Vilhelm 20616,Äpp	E13a	52/65	050504	1800	1655	1897	1181	1853	99	100	73						
850	Vestas		802 Viglunda,Skara	D8d	52/72	050517	1600	1380	1720	967	1539	100	110	76						
850	Vestas		848 Örum Ystad,Örum	D2c	52/65	050520	2400	2003	2502	1785	2818	98	227	92	1					
850	Vestas		820 Lönhult,Lönhults gård	C3d	52/74	051017	1875	1951	2299	1256	2017	100	169	82						
850	Vestas		804 Östest-kröket,Tännäs	C17f	52/55	051124	1900	2676	2710	1490	2568	100	153	82						
850	Vestas		840 Uljeborg,Uljeborgs Säteri	F8e	52/74	051221	1400	1306	1529	980	1504	100	92	71						
850	Vestas		844 Ekekullen,Dintestorp	D7h	52/74	051228	1650	1462	1574	959	1523	100	110	80						
850	Vestas		853 Lyckevid Istrum,Istrum	D8e	52/74	061130	1400	200	1414	927	1393	99	92	74						
850	Vestas		977 Uvbergets Hanna,Smedjeb	F12e	52/74	070105	1800	1227	1011	1647	100	91	72							
850	Vestas		855 Brönnestad 3,Brönnestad B	C1i	52/52	070206	2050		1717	1526	2291	100	187	60						
850	Vestas		1001 Börstad 1,Börstad	F8d	52/65	070308	1750													
850	200 Vestas		693 Nils, Almåsa,Almåsaaberget	E19g	52/55	021008	2162	1761	1797	823	1516	100	112	67						
850	200 Vestas		718 Tomten flo,Gråstorp	C8d	52/74	030630	1786	1441	1817	1178	1800	99	119	76						
850	200 Vestas		740 Östergården, Skara,Skånin	D8d	52/74	031215	1650	1363	1721	1105	1683	100	112	76						
850	200 Vestas		789 Kroka 1,Söderåkra	G4b	52/74	041128	1890	1124	1404	1063	1557	100	123	84						
900	Neg Micon		851 OBV2, Hjällö,Hjo	E8a	52/60	050726	1700	1401	1575	967	1438	100	92	72						
900	200 NEG Micon		482 Äppelbovind ek.för,Hunnfle	E13a	52/49	001217	1600	1955	2107	1106	2016	99	1	1						
900	200 NEG Micon		618 Greby,Greby Samfällighet	G4i	52/55	001229	1652	1343	1197	1002	1573	100	31	91						
900	200 NEG Micon		485 Klimpfjäll 3,Klimpfjäll	F23d	52/49	010116		759	1446	703	1262	91	35	42					286	
900	200 NEG Micon		484 Klimpfjäll 2,Klimpfjäll	F23d	52/49	010116		766	1254	672	1161	95	30	37					317	
900	200 NEG Micon		483 Klimpfjäll 1,Klimpfjäll	F23d	52/49	010116		749	76	644	711	66	51	59					60	
900	200 NEG Micon		493 Dörestorp 2,Laholm	C4b	52/55	010614	1650	1329	1702	844	1315	100	110	79						
900	200 NEG Micon		496 Viscaria 3,Viscaria	J29h	52/49	010901	1896	1346	1484	782	1368	100	46	66						
900	200 NEG Micon		495 Viscaria 2,Viscaria	J29h	52/49	010901	1784	1312												

Ny *	Effekt (kW)		Fabrikat	Nr	Anläggning Benämning, Ort	Placering Karta	D/H (m)	I drift	Ber MWh	2006 MWh	2007 MWh	2008 MWh	12mån MWh	12mån %	Månad MWh	Tid %	Hindertid (tim)					
	Hög	Låg															MS	YNS	OYS	PU	OPS	TF
1000			Nordic	616	Selma,Näsudden	I5f	54/60	010708	2400	1711	2218	1156	1985	100	139	59						
1000			Nordic	681	Gerda Dragabol,Halmstad	C4h	59/70	030103	2000	996	1129	835	1288	100	33	22						
1000			WinWind	850	Alva af Hulta,Askersund	F9a	64/72	070125	2200		1962		818									
1425			GE Wind En	606	Utgrunden T2,Offshore	G3h	70,5/65	001221		3241	3015	2754	4264	85	388	75		18				106
1425			GE Wind En	611	Utgrunden T7,Offshore	G3h	70,5/65	001221		3201	3783	0	1167	39	0	0						743
1425			GE Wind En	610	Utgrunden T6,Offshore	G3h	70,5/65	001221		2753	4418	3035	4505	78	291	49	23	18				280
1425			GE Wind En	609	Utgrunden T5,Offshore	G3h	70,5/65	001221		3553	3353	1735	3059	65	455	88	4	10				30
1425			GE Wind En	607	Utgrunden T3,Offshore	G3h	70,5/65	001221		3751	4049	1735	2964	59	439	84		3				559
1425			GE Wind En	608	Utgrunden T4,Offshore	G3h	70,5/65	001221		3976	4491	3199	4813	89	406	83		6				8
1425			GE Wind En	605	Utgrunden T1,Offshore	G3h	70,5/65	001221		4061	5598	3062	4900	80	352	62		3				596
1500			Enercon	381	Trolleberg,Trollebergs Gård	C2e	66/67	990515	3700	3023	3923	2386	3659	100	315	96						
1500			GE Wind En	643	Assmäsa 2,Assmäsa	D2b	70,5/65	020712	3475	2278	3001	1136	2057	95	228	81						
1500			GE Wind En	644	Assmäsa 3,Assmäsa	D2b	70,5/65	020712	3475	2201	2682	1547	2429	98	236	83						
1500			GE Wind En	642	Assmäsa 1,Assmäsa	D2b	70,5/65	020712	3475	2350	2964	1681	2673	98	240	85						
1500			Enercon	647	Hedagården 5,Hedagården	C3b	66/65	020901	3700	3159	3528	2410	3496	100	278	92						
1500			Enercon	646	Hedagården 4,Hedagården	C3b	66/65	020901	3700	3408	3979	2689	3922	100	294	92						
1500			Enercon	645	Hedagården 1,Hedagården	C3b	66/65	020901	3700	3414	4074	2733	4012	100	298	92						
1500			Enercon	677	Hedagården 6,Hedagården	C3b	70/65	030101	3700	3247	3944	2626	3860	100	278	93						
1500			Enercon	676	Hedagården 3,Hedagården	C3b	70/65	030101	3700	3226	3897	2666	3850	100	295	92						
1500			Enercon	675	Hedagården 2,Hedagården	C3b	70/65	030101	3700	3281	3690	2569	3679	100	283	93						
1500			Enercon	715	Annevind 2,Annelöv	C2h	70/65	030615	3700	3269	3907	2614	3851	100	299	95						
1500			Enercon	714	Annevind 1,Annelöv	C2h	70/65	030615	3700	3276	3883	2642	3875	100	297	94						
1500			Enercon	888	Nygårdshus 2,Eslov	-	66/65	041001	4200	634	3807	2642	3922	100	326	96						
1500			Enercon	889	p.Olofsson Energi,Eslov	D2g	70/86	041101	4100		3484	2577	3737	100	313	96						
1500			Vestas	781	Offerdal Råshön 5,Ånge	E19g	82/78	041203	4032	3683	4061	1597	3081	100	176	53						
1500			Vestas	783	Offerdal Råshön 7,Ånge	E19h	82/78	041203	3955	4077	4262	1933	3518	100	260	73						
1500			Vestas	782	Offerdal Råshön 6,Ånge	E19g	82/78	041205	4054	4130	1643	1813	1813	100	229	65						
1500			Vestas	778	Offerdal Råshön 2,Ånge	E19g	82/78	041205	4319	4528	4478	2470	4127	100	306	73						
1500			Vestas	777	Offerdal Råshön 1,Ånge	E19g	82/78	041207	4031	2698	4011	2460	3884	100	244	67						
1500			Vestas	779	Offerdal Råshön 3,Ånge	E19g	82/78	041208	3613	4219	4084	1869	3318	100	259	70						
1500			Vestas	780	Offerdal Råshön 4,Ånge	E19g	82/78	041208	4023	4186	3931	2036	3399	100	240	68						
1500			Vestas	811	Aapua 3,Aapua	M27i	82/78	050928	4140	4179	4356	1939	3684	87	157	69	32					
1500			Vestas	812	Aapua 4,Aapua	M27i	82/78	050928	4344	4542	4750	2409	4263	93	222	77	1					
1500			Vestas	813	Aapua 5,Aapua	M27i	82/78	050928	4397	4671	4500	2002	3913	78	0	0						744
1500			Vestas	814	Aapua 6,Aapua	M27i	82/78	050928	4500	4610	4599	2418	4467	95	216	74	6					
1500			Vestas	815	Aapua 7,Aapua	M27i	82/78	050928	4613	4831	5138	2449	4541	95	232	78	5					
1500			Vestas	810	Aapua 2,Aapua	M27i	82/78	050929	4232	4152	4592	2214	3985	89	172	63	124					
1500			Vestas	809	Aapua 1,Aapua	M27i	82/78	051003	4465	4689	5103	2184	4274	94	198	72	30					
1500	300		Vestas	386	Slitevind XXIV,Smöjen	J7c	66/67	990824	4119	2466	3349	2116	3365	86	235	78	129					
1500	300		Vestas	387	Slitevind XXV,Smöjen	J7c	66/67	990824	3970	3075	3329	2092	3316	87	231	70	152					
1500	300		Vestas	389	Slitevind XXVII,Smöjen	J7c	66/67	990826	4298	3611	3860	2580	3967	97	327	72	4					
1500	300		Vestas	388	Slitevind XXVI,Smöjen	J7c	66/67	990828	4266	3169	3723	1662	3000	73	299	81	40					
1500	300		Vestas	422	Swireg, Skåls 12,Näs	I5f	66/67	000121	4550	3692	3859	2857	3948	86	332	80	48					
1500	300		Vestas	476	Storugns 9,Lärbro	J7e	66/78	010310	3497	2957	3080	2227	3389	96	266	90	3					
1500	300		Vestas	475	Storugns 8,Lärbro	J7e	66/78	010313	3430	2924	3378	2353	3513	98	266	90	10					
1500	300		Vestas	474	Storugns 7,Lärbro	J7e	66/78	010317	3377	2785	3066	2207	3193	95	255	90	1					
1500	300		Vestas	617	Sigwards 3,Näs	I5f	66/80	011108	4500	4115	4964	2575	4335	80	0	0						743
1500	400		NEG Micon	699	Digerberget,Digerberget	D17c	72/62	020101	3800	2557	2486	1265	1883	89	198	84						
1500	400		NEG Micon	835	Mungseröd 6,Mungseröd	A9f	72/67	060131	2800	2423	2981	1665	2701	100	167	86						
1500	400		NEG Micon	833	Mungseröd 4,Mungseröd	A9f	72/67	060131	2800	2027	2567	1660	2534	100	140	76						
1500	400		NEG Micon	830	Mungseröd 1,Mungseröd	A9f	72/67	060131	2800	2387	3096	1903	2952	100	180	84						
1500	400		NEG Micon	831	Mungseröd 2,Mungseröd	A9f	72/67	060131	2800	2239	2892	1846	2882	100	167	86						
1500	400		NEG Micon	832	Mungseröd 3,Mungseröd	A9f	72/67	060131	2800	2218	2986	1917	2940	100	167	83						
1500	400		NEG Micon	834	Mungseröd 5,Mungseröd	A9f	72/67	060131	2800	2471	3129	1981	3052	100	172	87						
1750			Vestas	637	Gråsjön,Kallsedet	D20d	66/60	001108	3000	1540												
1800			Vestas	858	Stenbrona 1,Stenbrona-Sal	C8f	90/95	070204	5200		5297	3888	6070	100	439	57						
1800			Vestas	859	Stenbrona 2,Stenbrona-Sal	C8f	90/95	070204	5200		5402	3883	6093	100	445	57						
1800			Vestas	956	Vara Tornum,Kvänum	C8f	90/95	080101	5300													
2000			Vestas	738	Skåls Näs, Slitevind XXIX,S	I5f	80/78	031214	6000	5413	6151	3759	5901	95	530	89						
2000			Vestas	791	Västraby 2 NV,Västraby	D2g	80/78	040806	4800	4169	4247	3151	4677	100	384	88						
2000			Vestas	792	Västraby 3 SO,Västraby	D2g	80/78	040806	4800	4256	4503	3230	4420	100	336	78						
2000			Vestas	793	Västraby 4 NO,Västraby	D2g	80/78	040806	4800	3959	4850	3201	4584	100	350	86						
2000			Vestas	790	Västraby 1 SV,Löberöd	D2g	80/78	040806	4800	4451	4943	3557	5195	100	391	86						
2000			Enercon	774	Orup 1,Rolsberga	D2g	70/65	041201	3500	3087	3836	2684	3818	100	296	91						
2000			Enercon	821	Långå 1,Långå	D17e	70/85	051007	5400	3702	4208	2395	4113	100	207	90						
2000			Enercon	822	Långå 2,Långå	D17e	70/85	051017	5400	4052	3972	2362	4109	100	213	90						
2000			Enercon	823	Långå 3,Långå	D17e	70/85	051024	5400	3926	4357	2370	4143	100	217	90						
2000			Enercon	824	Långå 4,Långå	D17e	70/85	051031	5400	4105	4414	2548	4323	100	222	90						
2000			Enercon	825	Långå 5,Långå	D17e	70/85	051108	5400	3436	3874	2308	4091	100	208	89						
2000			Enercon	846	Odarslöv 2,Eslov	C2i	70/64	060720	4900	1833	4482	3312	4695	100	374	92						
2000			Enercon	847	Odarslöv 3,Eslov																	

Ny *	Effekt (kW)		Fabrikat	Nr Anläggning	Placering	D/H I drift	Ber MWh	2006 MWh	2007 MWh	2008 MWh	12mån MWh	12mån %	Månad MWh	Tid %	Hindertid (tim)					
	Hög	Låg													Benämning, Ort	Karta	(m)	MS	YNS	OYS
2000			Vestas	962	Långås vindpark 4,Långnäs	B5f	90/80	071214	5091		260	3174	3434	93	406	80				8
2000			Vestas	960	Långås vindpark 2,Långnäs	B5f	90/80	071214	5150		134	2859	2993	83	384	77	29			4
2000			Enercon	972	Sundsholm,Luttra	D7h	82/79	071219	4300			2946	2946	100	348	90				
2000			Enercon	968	Skörstorp 3,Skörstorp	D7h	82/98	080118	5500			2584	2584	100	407	90				
2000			Enercon	967	Skörstorp 2,Skörstorp	D7h	82/98	080118	5500			2672	2672	100	353	78				
2000			Enercon	966	Skörstorp 1,Skörstorp	D7h	82/98	080118	5500			2772	2772	100	411	92				
2000			Enercon	989	Univ. Wind Odarslöv 6,Lund	C2f	71/63	080714	5400			354	354	100	354	87				
2000			Enercon	987	Univ. Wind Odarslöv 4,Lund	C2f	71/63	080714	5400			351	351	100	351	95				
2000			Enercon	988	Univ. Wind Odarslöv 5,Lund	C2f	71/63	080714	5400			328	328	100	328	90				
2000			Enercon	1003	Univ.Power Egby 1,Egby	H5a	70/63	080815	5200											
2000			Enercon	1004	Univ.Power Egby 1,Egby	H5a	70/63	080816	5200											
2000			Enercon	1005	Univ.Power Egby 1,Egby	H5a	70/63	080817	5200											
2000			Enercon	1006	Univ.Power Egby 1,Egby	H5a	70/63	080818	5200											
2000	500		NEG Micon	686	Yttre Stengrund 1,Offshore	G3d	72/60	010930	6000	2792	5381		2017	98						
2000	500		NEG Micon	687	Yttre Stengrund 2,Offshore	G3d	72/60	010930	6000	3778	4385	1606	3236	28	0	0		744		
2000	500		NEG Micon	690	Yttre Stengrund 5,Offshore	G3d	72/60	010930	6000	3132	0	0	0	19						
2000	500		NEG Micon	689	Yttre Stengrund 4,Offshore	G3d	72/60	010930	6000	4453	5222	2101	3959	98	0	0				
2000	500		NEG Micon	688	Yttre Stengrund 3,Offshore	G3d	72/60	010930	6000	4495	5915	2772	4702	46	552	95		7		
2000	1000		Vestas	477	Boel,Malmö	C2e	80/80	010221	6300	3740	4832	4220	6172	98	475	79				
2000	1000		Vestas	684	Lundåkra, LU2,Landskrona	C2g	80/78	030120	5500	5106	5263	3530	5242	91	359				100	
2000	1000		Vestas	683	Lundåkra, LU1,Landskrona	C2g	80/78	030120	5500	4766	5444	3539	5282	92	359				100	
2000	1000		Vestas	973	Byråsen, Marika,Malung	D13e	80/78	071222	4000		911	2285	3196	100	197	70				
2000	1000		Vestas	974	Byråsen, Virola,Malung	D13e	80/78	071229	4000		1089	2495	3584	100	195	68				
2300			Enercon	982	Lövstaviken V6,Falkenberg	B5c	70/70	070115	5600		3181	4072	6205	100	499	95				
2300			Enercon	981	Lövstaviken V5,Falkenberg	B5c	70/70	070115	5600		2530	3659	5279	100	434	94				
2300			Enercon	978	Lövstaviken V1,Falkenberg	B5c	70/70	070115	5600		3178	4121	6268	100	474	93				
2300			Enercon	980	Lövstaviken V4,Falkenberg	B5c	70/70	070115	5600		3283	4245	6387	100	485	94				
2300			Enercon	979	Lövstaviken V2,Falkenberg	B5c	70/70	070115	5600		2676	3768	5585	100	434	94				
2300			Siemens	926	Lillgrund F-02,Offshore	C2a	92,4/69	071004	6875		1837	4184	6021	100	565					
2300			Siemens	922	Lillgrund E-03,Offshore	C2a	92,4/69	071004	6875		1916	3929	5845	100	518					
2300			Siemens	920	Lillgrund E-01,Offshore	C2a	92,4/69	071004	6875		1888	3832	5720	100	522					
2300			Siemens	921	Lillgrund E-02,Offshore	C2a	92,4/69	071004	6875		1634	3992	5627	100	491					
2300			Siemens	935	Lillgrund H-02,Offshore	C2a	92,4/69	071005	6875		2026	4911	6937	100	658					
2300			Siemens	927	Lillgrund F-03,Offshore	C2a	92,4/69	071006	6875		1291	3524	4815	100	557					
2300			Siemens	937	Lillgrund H-04,Offshore	C2a	92,4/69	071006	6875		1140	4812	5951	100	717					
2300			Siemens	932	Lillgrund G-03,Offshore	C2a	92,4/69	071007	6875		1881	4344	6225	100	618					
2300			Siemens	931	Lillgrund G-02,Offshore	C2a	92,4/69	071008	6875		1707	4454	6161	100	596					
2300			Siemens	936	Lillgrund H-03,Offshore	C2a	92,4/69	071008	6875		1511	4489	6000	100	661					
2300			Siemens	904	Lillgrund B-08,Offshore	C2a	92,4/69	071020	6875		1735	5198	6932	100	702					
2300			Siemens	890	Lillgrund A-01,Offshore	C2a	92,4/69	071020	6875		1599	4401	5999	100	528					
2300			Siemens	891	Lillgrund A-02,Offshore	C2a	92,4/69	071020	6875		1331	4042	5373	100	512					
2300			Siemens	892	Lillgrund A-03,Offshore	C2a	92,4/69	071021	6875		935	3425	4361	100	523					
2300			Siemens	895	Lillgrund A-06,Offshore	C2a	92,4/69	071022	6875		1690	4625	6315	100	595					
2300			Siemens	896	Lillgrund A-07,Offshore	C2a	92,4/69	071022	6875		1750	4981	6731	100	649					
2300			Siemens	893	Lillgrund A-04,Offshore	C2a	92,4/69	071022	6875		1631	4452	6083	100	541					
2300			Siemens	903	Lillgrund B-07,Offshore	C2a	92,4/69	071023	6875		1633	4644	6277	100	619					
2300			Siemens	894	Lillgrund A-05,Offshore	C2a	92,4/69	071024	6875		1270	3769	5038	100	548					
2300			Siemens	900	Lillgrund B-04,Offshore	C2a	92,4/69	071104	6875		1358	4133	5491	100	440					
2300			Siemens	899	Lillgrund B-03,Offshore	C2a	92,4/69	071104	6875		1324	4052	5376	100	493					
2300			Siemens	898	Lillgrund B-02,Offshore	C2a	92,4/69	071104	6875		1369	3988	5357	100	449					
2300			Siemens	897	Lillgrund B-01,Offshore	C2a	92,4/69	071104	6875		1350	4071	5421	100	499					
2300			Siemens	911	Lillgrund C-07,Offshore	C2a	92,4/69	071108	6875		1235	4639	5874	100	596					
2300			Siemens	910	Lillgrund C-06,Offshore	C2a	92,4/69	071108	6875		1250	4300	5550	100	517					
2300			Siemens	902	Lillgrund B-06,Offshore	C2a	92,4/69	071108	6875		916	4255	5170	100	576					
2300			Siemens	901	Lillgrund B-05,Offshore	C2a	92,4/69	071108	6875		1122	4191	5312	100	519					
2300			Siemens	919	Lillgrund D-08,Offshore	C2a	92,4/69	071112	6875		1323	4892	6215	100	706					
2300			Siemens	912	Lillgrund C-08,Offshore	C2a	92,4/69	071115	6875		1133	5028	6161	100	699					
2300			Siemens	905	Lillgrund C-01,Offshore	C2a	92,4/69	071117	6875		946	4105	5050	100	504					
2300			Siemens	917	Lillgrund D-06,Offshore	C2a	92,4/69	071120	6875		541	4291	4832	100	556					
2300			Siemens	906	Lillgrund C-02,Offshore	C2a	92,4/69	071120	6875		923	3909	4831	100	418					
2300			Siemens	907	Lillgrund C-03,Offshore	C2a	92,4/69	071120	6875		918	3914	4832	100	465					
2300			Siemens	908	Lillgrund C-04,Offshore	C2a	92,4/69	071124	6875		878	4054	4932	100	527					
2300			Siemens	909	Lillgrund C-05,Offshore	C2a	92,4/69	071124	6875		563	4224	4787	100	546					
2300			Siemens	918	Lillgrund D-07,Offshore	C2a	92,4/69	071124	6875		856	4790	5647	100	650					
2300			Siemens	925	Lillgrund E-07,Offshore	C2a	92,4/69	071128	6875		888	4984	5872	100	713					
2300			Siemens	913	Lillgrund D-01,Offshore	C2a	92,4/69	071201	6875		462	3789	4251	100	465					
2300			Siemens	914	Lillgrund D-02,Offshore	C2a	92,4/69	071201	6875		499	4001	4500	100	503					
2300			Siemens	916	Lillgrund D-04,Offshore	C2a	92,4/69	071201	6875		118	3844	3962	100	572					
2300			Siemens	934	Lillgrund G-05,Offshore	C2a	92,4/69	071201	6875		147	4732	4879	100	700					
2300			Siemens	923	Lillgrund E-04,Offshore	C2a	92,4/69	071201	6875		320	4285	4606	100	581					
2300			Siemens	924	Lillgrund E-06,Offshore	C2a	92,4/69	071201	6875		582	4668	5250	100	636					
2300			Siemens	928	Lillgrund F-04,Offshore	C2a	92,4/69	071201	6875		268	4323	4591	100	576					
2300			Siemens	929	Lillgrund F-05,Offshore	C2a	92,4/69	071201	6875		186	4564	4749	100	648					
2300			Siemens	930	Lillgrund F-06,Offshore	C2a	92,4/69	071201	6875		244	4924	5168	100	679					
2300			Siemens	933	Lillgrund G-04,Offshore	C2a	92,4/69	071201	6875		288	4636	4924	100	643					
2300			Siemens	915	Lillgrund D-03,Offshore	C2a	92,4/69	071201	6875		181	3997	4178	100	520					
3000			Vestas	763	Olsvenne 2,Näs	I5f	90/80	021201	8000	7344	7089	3927	6524	78	790	86	1	3		

# Karta över verkens placering

